

## **ALMENDRAL DE LA CAÑADA-15 VIAL 8 M.**

Contacto:  
N° de encargo:  
Empresa:  
N° de cliente:

Fecha: 17.03.2015  
Proyecto elaborado por: EXCMA. DIPUTACIÓN DE TOLEDO - Servicio de Instalaciones

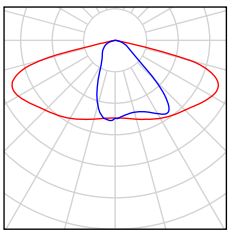
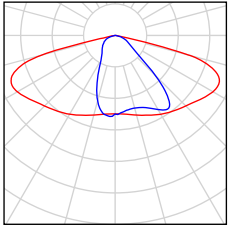
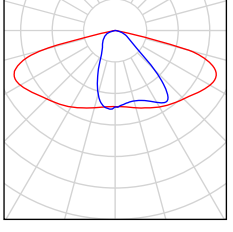
Proyecto EXCMA. DIPUTACIÓN DE TOLEDO -  
elaborado por Servicio de Instalaciones  
Teléfono  
Fax  
e-Mail

## Índice

<b>ALMENDRAL DE LA CAÑADA-15 VIAL 8 M.</b>	
Portada del proyecto	1
Índice	2
Lista de luminarias	3
<b>VIAL 4 M. = 1+4+1 - UNISTREET 4.000 DM</b>	
Lista de luminarias	4
Resultados luminotécnicos	5
<b>Recuadros de evaluación</b>	
<b>Recuadro evaluación CALZADA</b>	
Isolíneas (E)	6
<b>VIAL 6 M. = 1+6+1 - UNISTREET 6.000 DM</b>	
Lista de luminarias	7
Resultados luminotécnicos	8
<b>Recuadros de evaluación</b>	
<b>Recuadro evaluación CALZADA</b>	
Isolíneas (E)	9
<b>VIAL 8 M. = 1+8+1 - UNISTREET 8.000 DM</b>	
Lista de luminarias	10
Resultados luminotécnicos	11
<b>Recuadros de evaluación</b>	
<b>Recuadro evaluación CALZADA</b>	
Isolíneas (E)	12

Proyecto EXCMA. DIPUTACIÓN DE TOLEDO -  
 elaborado por Servicio de Instalaciones  
 Teléfono  
 Fax  
 e-Mail

## ALMENDRAL DE LA CAÑADA-15 VIAL 8 M. / Lista de luminarias

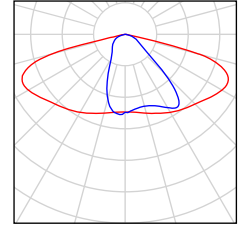
5 Pieza	<p>PHILIPS BGP203 1xLED40/740 DM          N° de artículo:          Flujo luminoso (Luminaria): 3485 lm          Flujo luminoso (Lámparas): 4100 lm          Potencia de las luminarias: 38.0 W          Clasificación luminarias según CIE: 100          Código CIE Flux: 42 76 97 100 86          Lámpara: 1 x LED40/740/- (Factor de corrección 1.000).</p>	<p>Dispone de una imagen de la luminaria en nuestro catálogo de luminarias.</p>	
5 Pieza	<p>PHILIPS BGP203 1xLED60/740 DM          N° de artículo:          Flujo luminoso (Luminaria): 5160 lm          Flujo luminoso (Lámparas): 6000 lm          Potencia de las luminarias: 54.0 W          Clasificación luminarias según CIE: 100          Código CIE Flux: 42 76 97 100 87          Lámpara: 1 x LED60/740/- (Factor de corrección 1.000).</p>	<p>Dispone de una imagen de la luminaria en nuestro catálogo de luminarias.</p>	
5 Pieza	<p>PHILIPS BGP204 1xLED80/740 DM          N° de artículo:          Flujo luminoso (Luminaria): 7221 lm          Flujo luminoso (Lámparas): 8700 lm          Potencia de las luminarias: 72.0 W          Clasificación luminarias según CIE: 100          Código CIE Flux: 42 76 97 100 84          Lámpara: 1 x LED80/740/- (Factor de corrección 1.000).</p>	<p>Dispone de una imagen de la luminaria en nuestro catálogo de luminarias.</p>	

Proyecto EXCMA. DIPUTACIÓN DE TOLEDO -  
elaborado por Servicio de Instalaciones  
Teléfono  
Fax  
e-Mail

**VIAL 4 M. = 1+4+1 - UNISTREET 4.000 DM / Lista de luminarias**

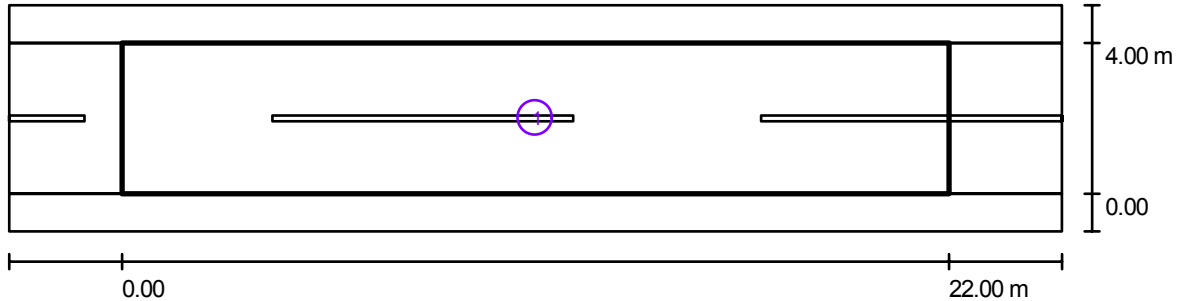
PHILIPS BGP203 1xLED40/740 DM  
N° de artículo:  
Flujo luminoso (Luminaria): 3485 lm  
Flujo luminoso (Lámparas): 4100 lm  
Potencia de las luminarias: 38.0 W  
Clasificación luminarias según CIE: 100  
Código CIE Flux: 42 76 97 100 86  
Lámpara: 1 x LED40/740/- (Factor de corrección  
1.000).

Dispone de una imagen  
de la luminaria en  
nuestro catálogo de  
luminarias.



Proyecto EXCMA. DIPUTACIÓN DE TOLEDO -  
 elaborado por Servicio de Instalaciones  
 Teléfono  
 Fax  
 e-Mail

**VIAL 4 M. = 1+4+1 - UNISTREET 4.000 DM / Resultados luminotécnicos**



Factor mantenimiento: 0.90

Escala 1:201

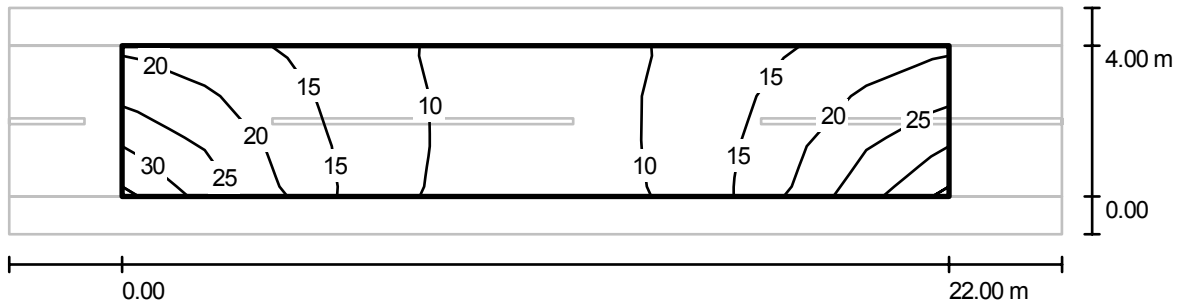
**Lista del recuadro de evaluación**

- 1 Recuadro evaluación CALZADA  
 Longitud: 22.000 m, Anchura: 4.000 m  
 Trama: 10 x 3 Puntos  
 Elemento de la vía pública respectivo: CALZADA.  
 Clase de iluminación seleccionada: S1 (Se cumplen todos los requerimientos fotométricos.)

	$E_m$ [lx]	$E_{min}$ [lx]
Valores reales según cálculo:	15.58	7.91
Valores de consigna según clase:	$\geq 15.00$	$\geq 5.00$
Cumplido/No cumplido:	✓	✓

Proyecto EXCMA. DIPUTACIÓN DE TOLEDO -  
 elaborado por Servicio de Instalaciones  
 Teléfono  
 Fax  
 e-Mail

**VIAL 4 M. = 1+4+1 - UNISTREET 4.000 DM / Recuadro evaluación CALZADA /  
 Isolíneas (E)**



Valores en Lux, Escala 1 : 201

Trama: 10 x 3 Puntos

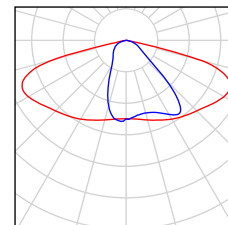
$E_m$ [lx]	$E_{min}$ [lx]	$E_{max}$ [lx]	$E_{min} / E_m$	$E_{min} / E_{max}$
16	7.91	30	0.508	0.262

Proyecto EXCMA. DIPUTACIÓN DE TOLEDO -  
elaborado por Servicio de Instalaciones  
Teléfono  
Fax  
e-Mail

### VIAL 6 M. = 1+6+1 - UNISTREET 6.000 DM / Lista de luminarias

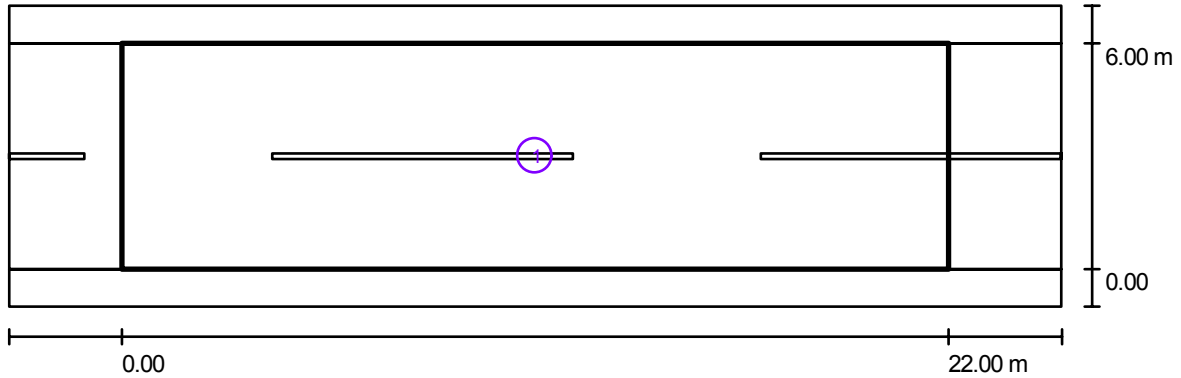
PHILIPS BGP203 1xLED60/740 DM  
N° de artículo:  
Flujo luminoso (Luminaria): 5160 lm  
Flujo luminoso (Lámparas): 6000 lm  
Potencia de las luminarias: 54.0 W  
Clasificación luminarias según CIE: 100  
Código CIE Flux: 42 76 97 100 87  
Lámpara: 1 x LED60/740/- (Factor de corrección  
1.000).

Dispone de una imagen  
de la luminaria en  
nuestro catálogo de  
luminarias.



Proyecto EXCMA. DIPUTACIÓN DE TOLEDO -  
 elaborado por Servicio de Instalaciones  
 Teléfono  
 Fax  
 e-Mail

**VIAL 6 M. = 1+6+1 - UNISTREET 6.000 DM / Resultados luminotécnicos**



Factor mantenimiento: 0.90

Escala 1:201

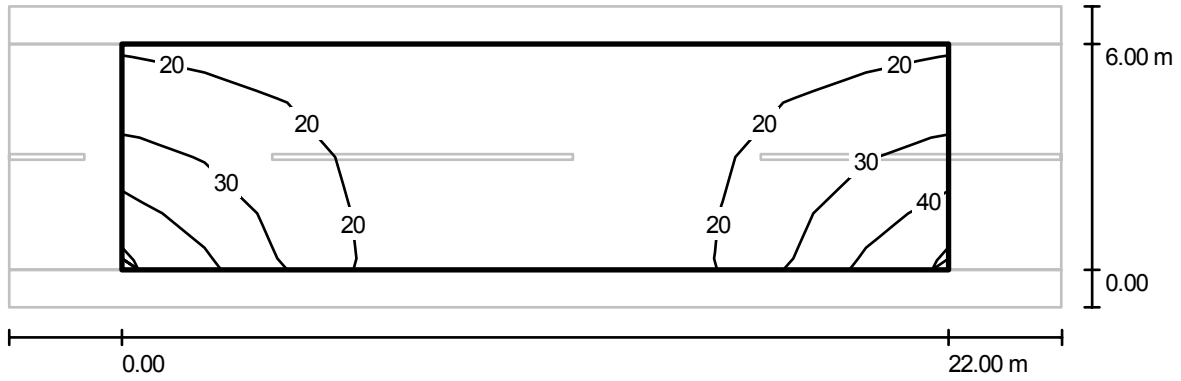
**Lista del recuadro de evaluación**

- 1 Recuadro evaluación CALZADA  
 Longitud: 22.000 m, Anchura: 6.000 m  
 Trama: 10 x 4 Puntos  
 Elemento de la vía pública respectivo: CALZADA.  
 Clase de iluminación seleccionada: S1 (Se cumplen todos los requerimientos fotométricos.)

	$E_m$ [lx]	$E_{min}$ [lx]
Valores reales según cálculo:	21.06	11.81
Valores de consigna según clase:	≥ 15.00	≥ 5.00
Cumplido/No cumplido:	✓	✓

Proyecto EXCMA. DIPUTACIÓN DE TOLEDO -  
 elaborado por Servicio de Instalaciones  
 Teléfono  
 Fax  
 e-Mail

**VIAL 6 M. = 1+6+1 - UNISTREET 6.000 DM / Recuadro evaluación CALZADA /  
 Isolíneas (E)**



Valores en Lux, Escala 1 : 201

Trama: 10 x 4 Puntos

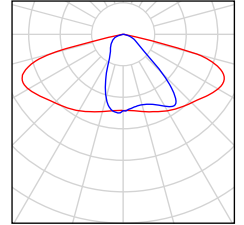
$E_m$ [lx]	$E_{min}$ [lx]	$E_{max}$ [lx]	$E_{min} / E_m$	$E_{min} / E_{max}$
21	12	44	0.561	0.266

Proyecto EXCMA. DIPUTACIÓN DE TOLEDO -  
elaborado por Servicio de Instalaciones  
Teléfono  
Fax  
e-Mail

**VIAL 8 M. = 1+8+1 - UNISTREET 8.000 DM / Lista de luminarias**

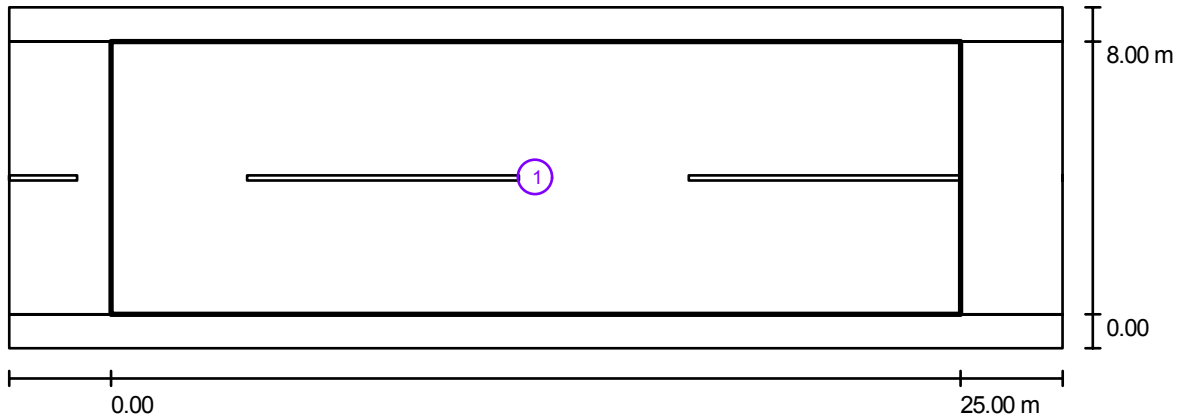
PHILIPS BGP204 1xLED80/740 DM  
N° de artículo:  
Flujo luminoso (Luminaria): 7221 lm  
Flujo luminoso (Lámparas): 8700 lm  
Potencia de las luminarias: 72.0 W  
Clasificación luminarias según CIE: 100  
Código CIE Flux: 42 76 97 100 84  
Lámpara: 1 x LED80/740/- (Factor de corrección  
1.000).

Dispone de una imagen  
de la luminaria en  
nuestro catálogo de  
luminarias.



Proyecto EXCMA. DIPUTACIÓN DE TOLEDO -  
 elaborado por Servicio de Instalaciones  
 Teléfono  
 Fax  
 e-Mail

**VIAL 8 M. = 1+8+1 - UNISTREET 8.000 DM / Resultados luminotécnicos**



Factor mantenimiento: 0.90

Escala 1:222

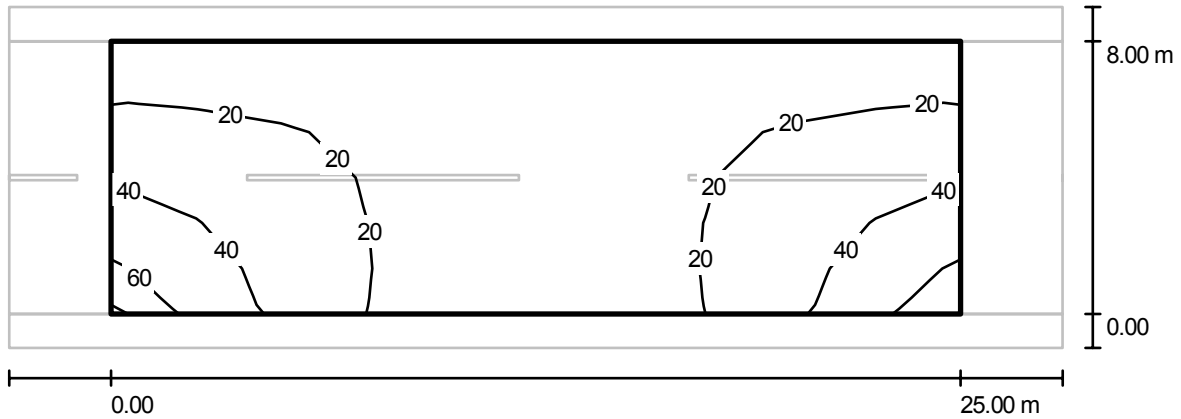
**Lista del recuadro de evaluación**

- 1 Recuadro evaluación CALZADA  
 Longitud: 25.000 m, Anchura: 8.000 m  
 Trama: 10 x 6 Puntos  
 Elemento de la vía pública respectivo: CALZADA.  
 Clase de iluminación seleccionada: S1 (Se cumplen todos los requerimientos fotométricos.)

	$E_m$ [lx]	$E_{min}$ [lx]
Valores reales según cálculo:	22.47	9.80
Valores de consigna según clase:	$\geq 15.00$	$\geq 5.00$
Cumplido/No cumplido:	✓	✓

Proyecto EXCMA. DIPUTACIÓN DE TOLEDO -  
 elaborado por Servicio de Instalaciones  
 Teléfono  
 Fax  
 e-Mail

VIAL 8 M. = 1+8+1 - UNISTREET 8.000 DM / Recuadro evaluación CALZADA /  
 Isolíneas (E)



Valores en Lux, Escala 1 : 222

Trama: 10 x 6 Puntos

$E_m$ [lx]	$E_{min}$ [lx]	$E_{max}$ [lx]	$E_{min} / E_m$	$E_{min} / E_{max}$
22	9.80	61	0.436	0.159