

ALMENDRAL DE LA CAÑADA-15 VIAL 8 M.

Contacto:
N° de encargo:
Empresa:
N° de cliente:

Fecha: 17.03.2015
Proyecto elaborado por: EXCMA. DIPUTACIÓN DE TOLEDO - Servicio de Instalaciones

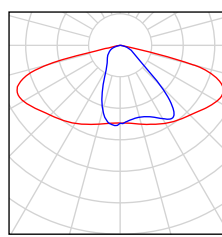
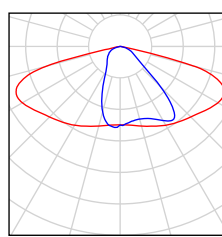
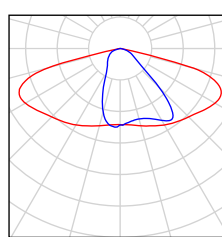
Proyecto EXCMA. DIPUTACIÓN DE TOLEDO -
elaborado por Servicio de Instalaciones
Teléfono
Fax
e-Mail

Índice

ALMENDRAL DE LA CAÑADA-15 VIAL 8 M.	
Portada del proyecto	1
Índice	2
Lista de luminarias	3
VIAL 4 M. = 1+4+1 - UNISTREET 4.000 DM	
Lista de luminarias	4
Resultados luminotécnicos	5
Recuadros de evaluación	
Recuadro evaluación CALZADA	
Isolíneas (E)	6
VIAL 6 M. = 1+6+1 - UNISTREET 6.000 DM	
Lista de luminarias	7
Resultados luminotécnicos	8
Recuadros de evaluación	
Recuadro evaluación CALZADA	
Isolíneas (E)	9
VIAL 8 M. = 1+8+1 - UNISTREET 8.000 DM	
Lista de luminarias	10
Resultados luminotécnicos	11
Recuadros de evaluación	
Recuadro evaluación CALZADA	
Isolíneas (E)	12

Proyecto EXCMA. DIPUTACIÓN DE TOLEDO -
 elaborado por Servicio de Instalaciones
 Teléfono
 Fax
 e-Mail

ALMENDRAL DE LA CAÑADA-15 VIAL 8 M. / Lista de luminarias

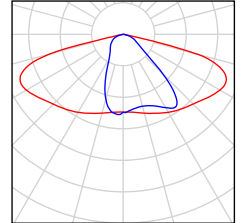
5 Pieza	<p>PHILIPS BGP203 1xLED40/740 DM N° de artículo: Flujo luminoso (Luminaria): 3485 lm Flujo luminoso (Lámparas): 4100 lm Potencia de las luminarias: 38.0 W Clasificación luminarias según CIE: 100 Código CIE Flux: 42 76 97 100 86 Lámpara: 1 x LED40/740/- (Factor de corrección 1.000).</p>	<p>Dispone de una imagen de la luminaria en nuestro catálogo de luminarias.</p>	
5 Pieza	<p>PHILIPS BGP203 1xLED60/740 DM N° de artículo: Flujo luminoso (Luminaria): 5160 lm Flujo luminoso (Lámparas): 6000 lm Potencia de las luminarias: 54.0 W Clasificación luminarias según CIE: 100 Código CIE Flux: 42 76 97 100 87 Lámpara: 1 x LED60/740/- (Factor de corrección 1.000).</p>	<p>Dispone de una imagen de la luminaria en nuestro catálogo de luminarias.</p>	
5 Pieza	<p>PHILIPS BGP204 1xLED80/740 DM N° de artículo: Flujo luminoso (Luminaria): 7221 lm Flujo luminoso (Lámparas): 8700 lm Potencia de las luminarias: 72.0 W Clasificación luminarias según CIE: 100 Código CIE Flux: 42 76 97 100 84 Lámpara: 1 x LED80/740/- (Factor de corrección 1.000).</p>	<p>Dispone de una imagen de la luminaria en nuestro catálogo de luminarias.</p>	

Proyecto EXCMA. DIPUTACIÓN DE TOLEDO -
elaborado por Servicio de Instalaciones
Teléfono
Fax
e-Mail

VIAL 4 M. = 1+4+1 - UNISTREET 4.000 DM / Lista de luminarias

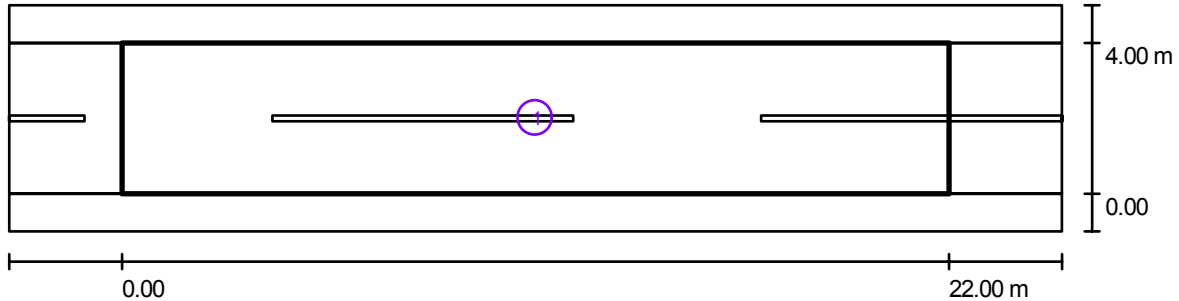
PHILIPS BGP203 1xLED40/740 DM
N° de artículo:
Flujo luminoso (Luminaria): 3485 lm
Flujo luminoso (Lámparas): 4100 lm
Potencia de las luminarias: 38.0 W
Clasificación luminarias según CIE: 100
Código CIE Flux: 42 76 97 100 86
Lámpara: 1 x LED40/740/- (Factor de corrección
1.000).

Dispone de una imagen
de la luminaria en
nuestro catálogo de
luminarias.



Proyecto EXCMA. DIPUTACIÓN DE TOLEDO -
 elaborado por Servicio de Instalaciones
 Teléfono
 Fax
 e-Mail

VIAL 4 M. = 1+4+1 - UNISTREET 4.000 DM / Resultados luminotécnicos



Factor mantenimiento: 0.90

Escala 1:201

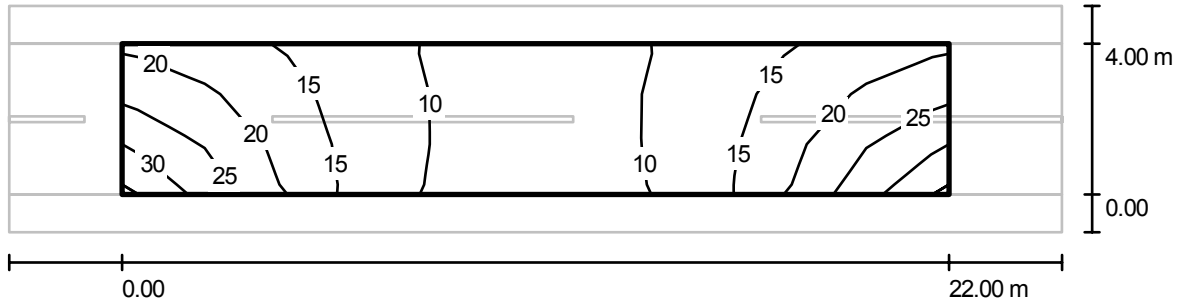
Lista del recuadro de evaluación

- 1 Recuadro evaluación CALZADA
 Longitud: 22.000 m, Anchura: 4.000 m
 Trama: 10 x 3 Puntos
 Elemento de la vía pública respectivo: CALZADA.
 Clase de iluminación seleccionada: S1 (Se cumplen todos los requerimientos fotométricos.)

	E_m [lx]	E_{min} [lx]
Valores reales según cálculo:	15.58	7.91
Valores de consigna según clase:	≥ 15.00	≥ 5.00
Cumplido/No cumplido:	✓	✓

Proyecto EXCMA. DIPUTACIÓN DE TOLEDO -
 elaborado por Servicio de Instalaciones
 Teléfono
 Fax
 e-Mail

**VIAL 4 M. = 1+4+1 - UNISTREET 4.000 DM / Recuadro evaluación CALZADA /
 Isolíneas (E)**



Valores en Lux, Escala 1 : 201

Trama: 10 x 3 Puntos

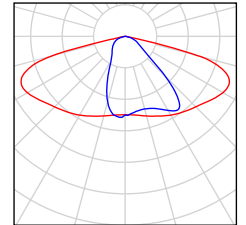
E_m [lx]	E_{min} [lx]	E_{max} [lx]	E_{min} / E_m	E_{min} / E_{max}
16	7.91	30	0.508	0.262

Proyecto EXCMA. DIPUTACIÓN DE TOLEDO -
elaborado por Servicio de Instalaciones
Teléfono
Fax
e-Mail

VIAL 6 M. = 1+6+1 - UNISTREET 6.000 DM / Lista de luminarias

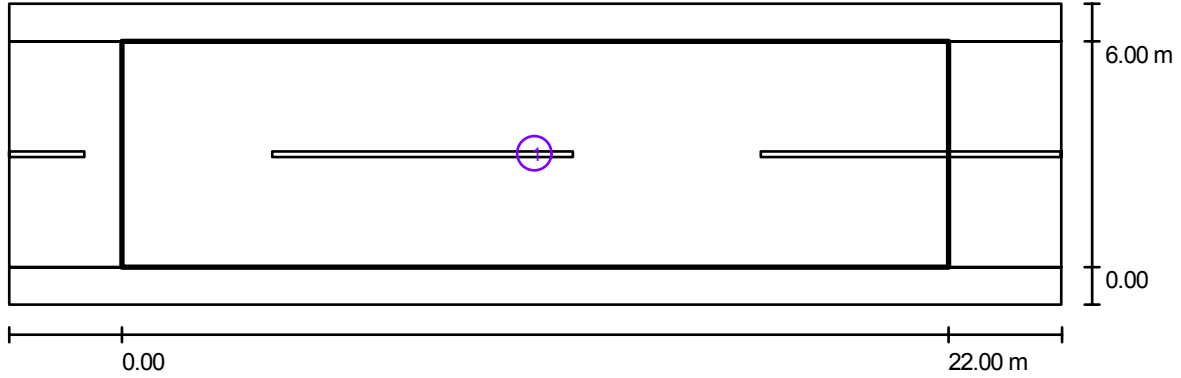
PHILIPS BGP203 1xLED60/740 DM
N° de artículo:
Flujo luminoso (Luminaria): 5160 lm
Flujo luminoso (Lámparas): 6000 lm
Potencia de las luminarias: 54.0 W
Clasificación luminarias según CIE: 100
Código CIE Flux: 42 76 97 100 87
Lámpara: 1 x LED60/740/- (Factor de corrección
1.000).

Dispone de una imagen
de la luminaria en
nuestro catálogo de
luminarias.



Proyecto EXCMA. DIPUTACIÓN DE TOLEDO -
 elaborado por Servicio de Instalaciones
 Teléfono
 Fax
 e-Mail

VIAL 6 M. = 1+6+1 - UNISTREET 6.000 DM / Resultados luminotécnicos



Factor mantenimiento: 0.90

Escala 1:201

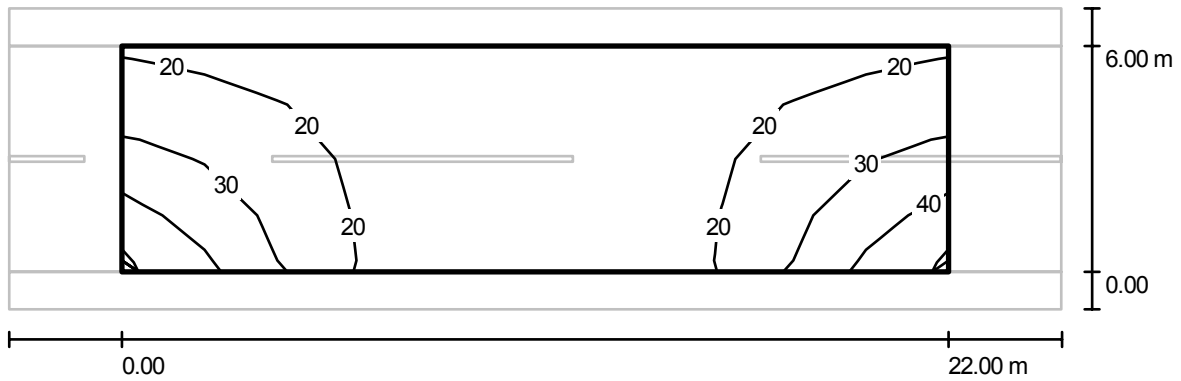
Lista del recuadro de evaluación

- 1 Recuadro evaluación CALZADA
 Longitud: 22.000 m, Anchura: 6.000 m
 Trama: 10 x 4 Puntos
 Elemento de la vía pública respectivo: CALZADA.
 Clase de iluminación seleccionada: S1 (Se cumplen todos los requerimientos fotométricos.)

	E_m [lx]	E_{min} [lx]
Valores reales según cálculo:	21.06	11.81
Valores de consigna según clase:	≥ 15.00	≥ 5.00
Cumplido/No cumplido:	✓	✓

Proyecto EXCMA. DIPUTACIÓN DE TOLEDO -
 elaborado por Servicio de Instalaciones
 Teléfono
 Fax
 e-Mail

**VIAL 6 M. = 1+6+1 - UNISTREET 6.000 DM / Recuadro evaluación CALZADA /
 Isolíneas (E)**



Valores en Lux, Escala 1 : 201

Trama: 10 x 4 Puntos

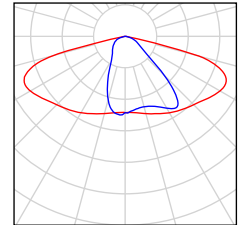
E_m [lx]	E_{min} [lx]	E_{max} [lx]	E_{min} / E_m	E_{min} / E_{max}
21	12	44	0.561	0.266

Proyecto EXCMA. DIPUTACIÓN DE TOLEDO -
elaborado por Servicio de Instalaciones
Teléfono
Fax
e-Mail

VIAL 8 M. = 1+8+1 - UNISTREET 8.000 DM / Lista de luminarias

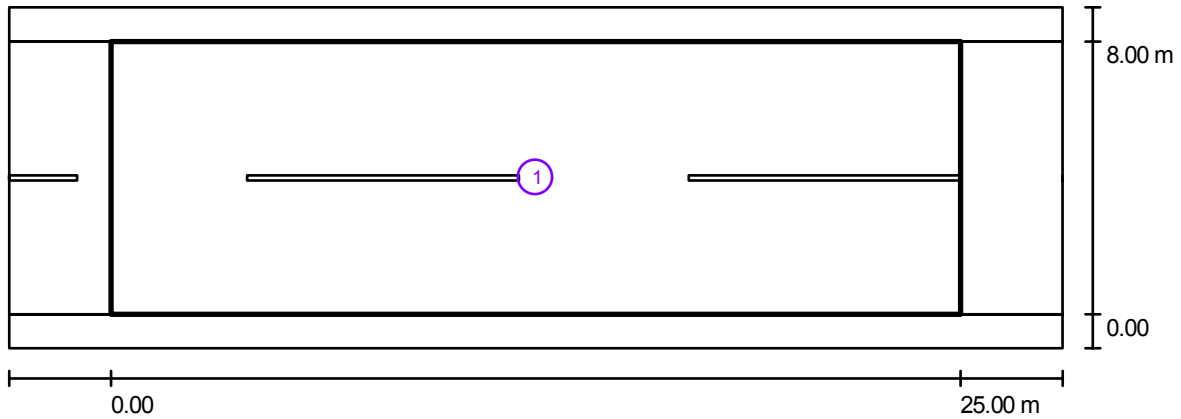
PHILIPS BGP204 1xLED80/740 DM
N° de artículo:
Flujo luminoso (Luminaria): 7221 lm
Flujo luminoso (Lámparas): 8700 lm
Potencia de las luminarias: 72.0 W
Clasificación luminarias según CIE: 100
Código CIE Flux: 42 76 97 100 84
Lámpara: 1 x LED80/740/- (Factor de corrección
1.000).

Dispone de una imagen
de la luminaria en
nuestro catálogo de
luminarias.



Proyecto EXCMA. DIPUTACIÓN DE TOLEDO -
 elaborado por Servicio de Instalaciones
 Teléfono
 Fax
 e-Mail

VIAL 8 M. = 1+8+1 - UNISTREET 8.000 DM / Resultados luminotécnicos



Factor mantenimiento: 0.90

Escala 1:222

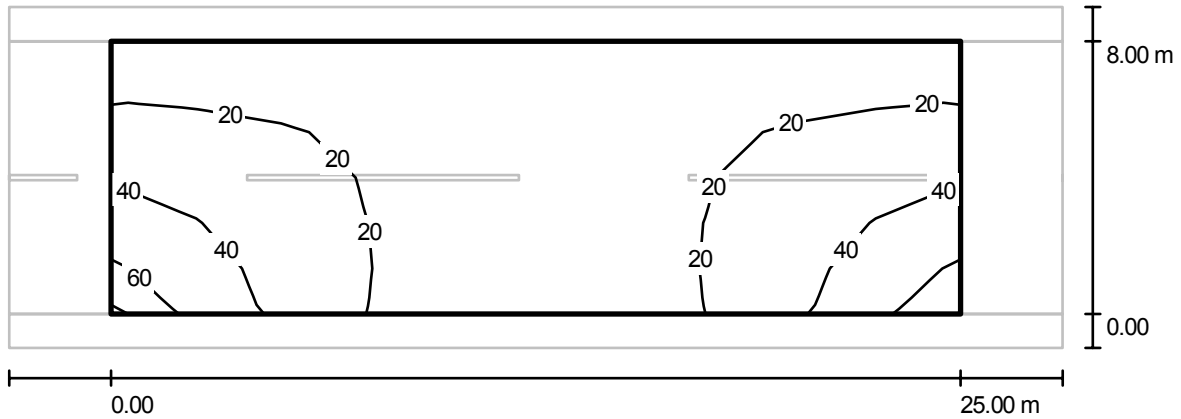
Lista del recuadro de evaluación

- 1 Recuadro evaluación CALZADA
 Longitud: 25.000 m, Anchura: 8.000 m
 Trama: 10 x 6 Puntos
 Elemento de la vía pública respectivo: CALZADA.
 Clase de iluminación seleccionada: S1 (Se cumplen todos los requerimientos fotométricos.)

	E_m [lx]	E_{min} [lx]
Valores reales según cálculo:	22.47	9.80
Valores de consigna según clase:	≥ 15.00	≥ 5.00
Cumplido/No cumplido:	✓	✓

Proyecto EXCMA. DIPUTACIÓN DE TOLEDO -
 elaborado por Servicio de Instalaciones
 Teléfono
 Fax
 e-Mail

**VIAL 8 M. = 1+8+1 - UNISTREET 8.000 DM / Recuadro evaluación CALZADA /
 Isolíneas (E)**



Valores en Lux, Escala 1 : 222

Trama: 10 x 6 Puntos

E_m [lx]	E_{min} [lx]	E_{max} [lx]	E_{min} / E_m	E_{min} / E_{max}
22	9.80	61	0.436	0.159