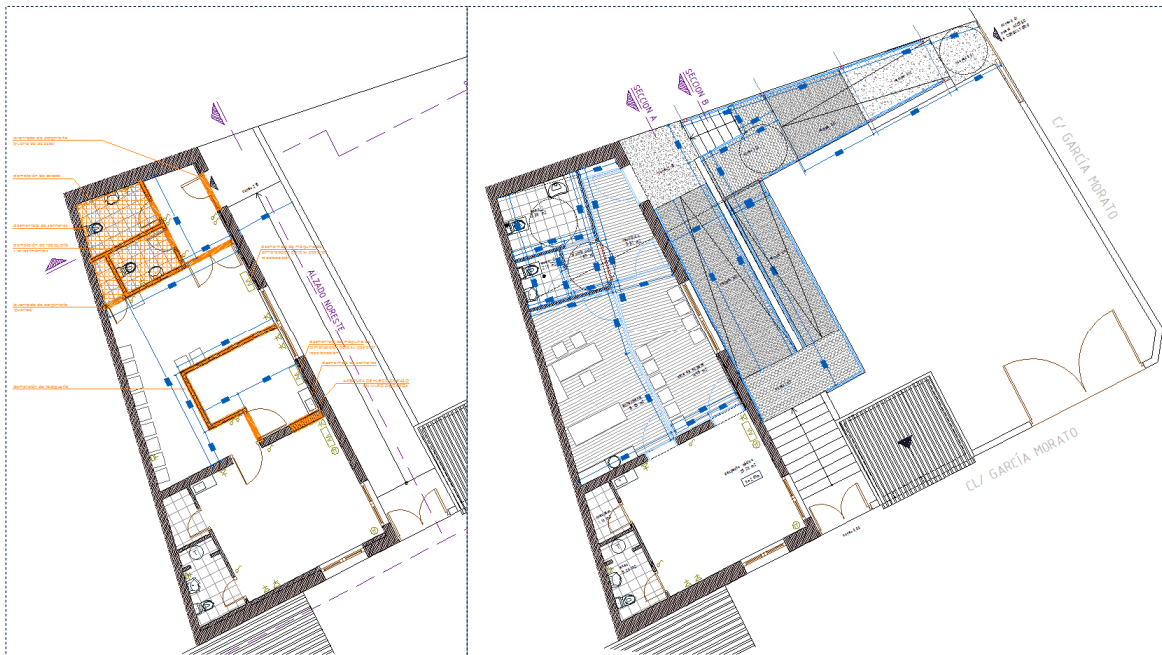


SEPARATA Nº1

PROYECTO DE EJECUCIÓN
REMDELACIÓN DE CONSULTORIO MÉDICO EN MARJALIZA (TOLEDO).



CAPÍTULO 01 REFORMA PARCIAL EDIFICIO

SUBCAPÍTULO 01.01 ACTUACIONES PREVIAS

01.01.01	m3 DEMOLICIÓN FÁB.LADRILLO MACIZO C/COMPRESOR								
	Demolición de muros de fábrica de ladrillo macizo a partir de pie y medio de espesor, con compresor, incluso limpieza y retirada de escombros a pie de carga, sin transporte al vertedero y con p.p. de medios auxiliares, sin medidas de protección colectivas.	1	1,00	0,25	2,20	0,55	0,55		33,60
							0,55	61,09	33,60
01.01.02	u FORMACIÓN CARGADERO 2 HEB 100								
	Formación de cargadero para adintelado de fábrica de 2 pies por 2 pies y medio en hueco existente en muros de fachada, con dos perfiles HEB de 100 mm., y viguetillas/50x50 cada 25 cm. dispuestas de un perfil a otro según especificaciones de proyecto incluso emparchado o jambeado de ladrillos cerámicos de tejar, similares a los existentes s/CTE DB SE-F, DB SE y DB SE-AE y NTE-FFL de 25x12x5 cm., con aparejo original, sentado con mortero mixto (bastardo), incluso demolición y picado del dintel actual, con entresacado de piezas para enjarje, roturas laterales para apoyo, replanteo, nivelación y aplomado, parte proporcional de enjarjes, mermas y roturas cimbras apeos etc, humedecido de las piezas y limpieza. Medida la unidad completamente ejecutada.								
	Nueva puerta	1				1,00	1,00		186,59
							1,00	186,59	186,59
01.01.03	m2 DEMOL.TABICÓN LAD.HUECO DOBLE								
	Demolición de tabicones de ladrillo hueco doble, por medios manuales, incluso limpieza y retirada de escombros a pie de carga, sin transporte al vertedero y con p.p. de medios auxiliares.								
	Actual consulta enfermería	1	3,00		2,65	7,95			
		1	1,00		2,65	2,65			
		1	3,40		2,65	9,01			
		-1	0,80		2,10	-1,68			
	Aseos existentes y acceso	1	4,50		2,65	11,93			
		1	3,00		2,65	7,95			
		1	2,50		2,65	6,63			
		1	1,40		2,65	3,71			
		-2	0,70		2,10	-2,94			
		-1	1,60		2,10	-3,36			
		-1	0,60		2,00	-1,20	40,65		193,90
							40,65	4,77	193,90
01.01.04	m2 LEVANT.CARP.EN TABIQUES MANO								
	Levantado de carpintería de cualquier tipo en tabiques, incluidos cercos, hojas y accesorios, por medios manuales, incluso limpieza y retirada de escombros a pie de carga, sin transporte a vertedero y con p.p. de medios auxiliares.								
	Actual consulta enfermería	1	0,80		2,10	1,68			
	Aseos existentes y acceso	2	0,70		2,10	2,94			
		1	1,60		2,10	3,36			
		1	0,60		2,00	1,20	9,18		50,03
							9,18	5,45	50,03
01.01.05	m2 LEVANTADO CERRAJERÍA EN MUROS A MANO								
	Levantado de carpintería metálica, en cualquier tipo de muros, incluidos cercos, hojas y accesorios, por medios manuales, incluso limpieza, retirada de escombros a pie de carga, sin transporte a vertedero o planta de reciclaje y con p.p. de medios auxiliares.								
	Puerta acceso	1	1,25		2,20	2,75	2,75		17,90
							2,75	6,51	17,90
01.01.06	m2 DEMOLIC.ALICATADOS C/MART.ELEC.								
	Demolición de alicatados de plaquetas recibidos con mortero de cemento, con martillo eléctrico, incluso limpieza y retirada de escombros a pie de carga, sin transporte a vertedero y con p.p. de medios auxiliares.								
	En aseos existentes	1	3,40		2,70	9,18			
		1	2,20		2,70	5,94	15,12		57,46
							15,12	3,80	57,46
01.01.07	m2 PICADO GUARN.YESO VERT.A MANO								
	Picado de guarnecidos de yeso en paramentos verticales, por medios manuales, eliminándolos en su totalidad y dejando la fábrica soporte al descubierto, para su posterior revestimiento, incluso lim-								

Remodelación consultorio médico en Marjaliza (Separata 1)

Isaac Rubio Batres, Arquitecto Técnico

CÓDIGO	RESUMEN	UDS	LONGITUD	ANCHURA	ALTURA	PARCIALES	CANTIDAD	PRECIO	IMPORTE
	de carga.								
	De partida anterior	1			0,20	3,00	3,00	=A01/E01DTC010	288,60
							3,00	96,20	288,60
TOTAL SUBCAPÍTULO 01.01 ACTUACIONES PREVIAS									1.820,56
SUBCAPÍTULO 01.02 ALBAÑILERÍA									
01.02.01	m2 TABICÓN LADRILLO H/D 25x12x8 cm.								
	Tabicón de ladrillo hueco doble de 25x12x8 cm. recibido con mortero de cemento CEM II/A-P 32,5R y arena de río 1/6, i/p.p. de replanteo, aplomado y recibido de cercos, roturas, humedecido de las piezas, limpieza y medios auxiliares, s/NTE-PTL y NBE-FL-90, medido deduciendo huecos superiores a 2 m2.								
	En aseos	1	3,80		2,70	10,26			
		2	2,70		2,70	14,58			
		1	1,60		2,70	4,32			
		-2	0,90		2,00	-3,60			
		-1	1,20		2,00	-2,40			
							23,16		211,91
							23,16	9,15	211,91
01.02.02	m2 RECIBIDO CERCOS EN TABIQUES								
	Recibido y aplomado de cercos en tabiquería, con pasta de yeso negro.								
	Puertas aseos	2	1,00		2,20	4,40			
	Puerta consulta médica	1	1,00		2,20	2,20			
	Puerta entre consultas	1	1,00		2,20	2,20			
							8,80		44,53
							8,80	5,06	44,53
01.02.03	m2 RECIBIDO CERCOS EN MURO EXTERIOR A REVESTIR								
	Recibido de cercos o precercos de cualquier material en muro de cerramiento exterior para revestir, utilizando mortero de cemento CEM II/B-P 32,5 N y arena de río tipo M-10, totalmente colocado y aplomado. Incluso material auxiliar, limpieza y medios auxiliares. Según RC-08. Medida la superficie realmente ejecutada.								
	Puerta entrada	1	1,25		2,20	2,75	2,75		27,34
							2,75	9,94	27,34
01.02.04	ud AYUDA ALBAÑILERÍA A ELECTRIC.								
	Ayuda de albañilería a instalación de electricidad por vivienda incluyendo mano de obra en carga y descarga, materiales, apertura y tapado de rozas, recibidos, limpieza, remates y medios auxiliares, (25% s/instalación de electricidad)						1,00		112,24
							1,00	112,24	112,24
01.02.05	ud AYUDA ALBAÑILERÍA A FONTANER.								
	Ayuda de albañilería a instalación de fontanería por vivienda incluyendo mano de obra en carga y descarga, materiales, apertura y tapado de rozas, recibidos, limpieza, remates y medios auxiliares, (8% s/instalación de fontanería)						1,00		74,83
							1,00	74,83	74,83
01.02.06	ud AYUDA ALBAÑILERÍA A CALEFACC.								
	Ayuda de albañilería a instalación de calefacción por vivienda incluyendo mano de obra en carga y descarga, materiales, apertura y tapado de rozas, recibidos, limpieza, remates y medios auxiliares, (15% s/instalación de calefacción)						1,00		74,83
							1,00	74,83	74,83
01.02.07	m2 GUARNEC.Y ENLUCI.YESO VERT.Y HO.								
	Guarnecido con yeso negro y enlucido de yeso blanco en paramentos verticales y horizontales de 15 mm. de espesor, incluso formación de rincones, guarniciones de huecos, remates con rodapié, p.p. de guardavivos de plástico y metal y colocación de andamios, s/NTE-RPG, medido deduciendo huecos superiores a 2 m2.								
	Nuevos tabiques								
	A consulta enfermería	1	2,80		2,60	7,28			
	A entrada	1	3,90		2,60	10,14			
		-1	1,20		2,00	-2,40			
	Distribuidor aseos	3	1,50		2,60	11,70			
	Reparaciones	5	1,50		2,60	19,50	46,22		245,89
							46,22	5,32	245,89
01.02.08	m2 ENFOSC. MAESTR.-FRATAS. 1/4 VER.								
	Enfoscado maestreado y fratasado con mortero de cemento CEM								

Remodelación consultorio médico en Marjaliza (Separata 1)

Isaac Rubio Batres, Arquitecto Técnico

CÓDIGO	RESUMEN	UDS	LONGITUD	ANCHURA	ALTURA	PARCIALES	CANTIDAD	PRECIO	IMPORTE
	II/A-P 32,5 R y arena de río 1/4 (M-80) en paramentos verticales de 20 mm. de espesor, i/regleado, sacado de aristas y rincones con maestras cada 3 m. y andamiaje, s/NTE-RPE-7, medido deduciendo huecos.								
	En aseos	2	3,80		2,60	19,76			
		2	1,60		2,60	8,32			
		4	2,70		2,60	28,08			
		-5	0,90		2,00	-9,00	47,16		438,12
							47,16	9,29	438,12
01.02.09	m2 FALSO TECHO ESCAYOLA LISA								
	Falso techo de placas de escayola lisa de 100x60 cm., recibida con esparto y pasta de escayola, i/repaso de juntas, limpieza, montaje y desmontaje de andamios, s/NTE-RTC-16, medido deduciendo huecos.								
	Aseos	1	3,70		2,60	9,62	9,62		184,32
							9,62	19,16	184,32
TOTAL SUBCAPÍTULO 01.02 ALBAÑILERIA.....									1.414,01
SUBCAPÍTULO 01.03 PAVIMENTOS									
01.03.01	m2 RECRECIDO 5 cm MORTERO CT-C2,5								
	Recrecido del soporte de pavimentos con mortero CT-C5 F-2 de cemento CEM II/B-P 32,5 N y arena de río (M-5) de 5 cm. de espesor, maestreado, medido en superficie realmente ejecutada, conforme a la norma UNE-EN-13813:2003.								
	Aseos existentes	1	3,50		2,80	9,80			
	Entrada	1	4,00		1,60	6,40			
	En demolición tabiques	2	3,50		1,00	7,00	23,20		268,42
							23,20	11,57	268,42
01.03.02	m2 SOL.GRES PORCELÁNICO 40x40cm TRÁNS./DENSO								
	Solado de gres porcelánico todo masa pulido (Blas/UNE-EN-14411), en baldosas de 30x30 cm., para alto tránsito, en colores vainilla, blanco, ocre, rojo, perla y negro, recibido con mortero cola C2 s/EN-12004, i/rejuntado con junta porcelánica color CG2 s/EN-13888 y limpieza, s/NTE-RSR-2, medido en superficie realmente ejecutada.								
	En aseos	1	2,60		2,40	6,24			
		1	1,50		1,40	2,10	8,34		255,45
							8,34	30,63	255,45
01.03.03	m2 PAV.LAMINADO T/DENSO 1200x195x7mm								
	Pavimento laminado en lamas de 1200x195 mm. y 7 mm. de espesor, clase de uso 23-31 (UNE 13329), con acabados en roble, haya cerezo, arce, pino, nogal y jabota, constituido por base de HDF MR revestidas en cara decorativa con papel melaminico y un overlay, para tránsito denso, con resistencia al fuego CFL (s/n UNE-23727), a la abrasión AC3 y al impacto IC1, colocado sobre un filme de polietileno (como barrera de humedad) y una capa de espuma de polietileno de 2 mm. espesor (como aislante termo-acústico), sobre superficie seca y nivelada, uniendo las tablas mediante machiembro sistema clic, i/p.p. rodapié y perfiles de terminación.								
	Vestibulo	1	3,80		1,60	6,08			
	Distribuidor aseo	1	1,50		1,40	2,10			
	Sala espera	1	5,00		2,25	11,25			
	Consulta enfermería	1	5,40		3,05	16,47	35,90		1.136,95
							35,90	31,67	1.136,95
TOTAL SUBCAPÍTULO 01.03 PAVIMENTOS.....									1.660,82

SUBCAPÍTULO 01.04 ALICATADOS Y CHAPADOS

01.04.01	m2 ALIC.AZULEJO BLANCO 20x30 cm 1ª								
	Alicatado con azulejo blanco 20x30 cm. 1ª, recibido con mortero de cemento CEM II/A-P 32,5 R y arena de miga 1/6, i/p.p. de cortes, ingleses, piezas especiales, rejuntado con lechada de cemento blanco BL-V 22,5 y limpieza, s/NTE-RPA-3, medido deduciendo huecos superiores a 1 m2.								
	Aseos	2	2,60				13,52		
		2	2,20				11,44		
		4	1,50				15,60		
		-2	0,90				-3,78		
							36,78		834,91
							36,78	22,70	834,91

01.04.02	m. LISTELO CERÁMICA 8x23 cm								
	Listelo cerámico en piezas de 8x23 cm., recibido con mortero de cemento CEM II/A-P 32,5 R y arena de miga 1/6, i/p.p. de cortes, ingleses, piezas especiales, rejuntado con lechada de cemento blanco BL-V 22,5 y limpieza, s/NTE-RPA-3, medida en su longitud.								
	Aseos	2	2,60				5,20		
		2	2,20				4,40		
		4	1,50				6,00		
		-2	0,90				-1,80		
							13,80		52,85
							13,80	3,83	52,85

TOTAL SUBCAPÍTULO 01.04 ALICATADOS Y CHAPADOS..... 887,76

SUBCAPÍTULO 01.05 CARPINTERÍA DE MADERA

01.05.01	ud P.P.CORR. 1H. L.MACIZA FORMICA POSTFORMADA Alta pres								
	Puerta de paso ciega corredera, de una hoja normalizada, lisa maciza (CLM) postformada 2 cantos, acabada en laminado de alta presión formica, colores lisos, incluso contramarco CASONETTO ELIPSSE 90+90 x 210, luz de paso 95x2020/2100, doble galce o cerco visto de cerco postformado en 2 "L", con los tapajuntas incorporados, en el mismo laminado que la puerta en ambas caras, herrajes de colgar y deslizamiento galvanizados, y manetas de cierre de acero inoxidable, tipo Herrarki o similar, cerradura, montada y con p.p. de medios auxiliares.								
	Aseo	1					1,00		535,59
							1,00	535,59	535,59

01.05.02	ud PRECERCO PINO 90x35 mm.P/1 HOJA								
	Precerco de pino de 90x35 mm. de escuadrilla, para puertas normalizadas de una hoja, montado, incluso p.p. de medios auxiliares.								
	Aseo	1					1,00		
	Puerta consulta medica	1					1,00		
	Puerta entre consultas	1					1,00	3,00	41,64
							3,00	13,88	41,64

01.05.03	ud BLOK PUERTA LISA POSTFORM. 825 Alta pres								
	Block formado por Puerta maciza con núcleo de aglomerado de partículas, recubierta en laminado de alta presión (Formica gama Colors, Polyrey gama Papago, etc...), de medidas 2030x82.5x40 mm, lisa sin decoración, con bastidor en cuatro cantos en fibra hidrófuga o pino país, llevando los cantos verticales chapados en P.V.C. de 2 mm y los horizontales en 0,5 mm, ciega. Cerco tipo Postdimam extensible postformado base aluminio anodizado acabado acero inoxidable llevando junta de goma en el rebajo y en la unión del cerco al tabique, para grueso de tabique de 90 a 120 mm. Herraje incluido: 3 Pernios Igle 325 de rodamiento y una cerradura Tesa 2030 (con distancia entre ejes 85 mm y entrada 60 mm), ambos cromados, colocación, cerradura maestra, sellado, totalmente acabada incluso p.p. de medios auxiliares.								
	Aseo	1					1,00		
	Puerta consulta medica	1					1,00		
	Puerta entre consultas	1					1,00	3,00	1.456,11
							3,00	485,37	1.456,11

01.05.04	m. ENCIM.TABLERO FENÓLICO 13 mm C/HUECO LAV								
	Encimera de tablero compacto fenolico de 13 mm de espesor en color a elegir tipo de 62x3 cm. con hueco para lavabo, con copete, faldón y zócalo, i/anclajes, colocada, medida en su longitud.								
	Consultas	2	1,50				3,00	3,00	485,76
							3,00	161,92	485,76

01.05.05	u MUEBLE LACADO P/LAVABO, 100 cm								
	Suministro y colocación de mueble lacado para lavabo, de 100 cm.								

Remodelación consultorio médico en Marjaliza (Separata 1)

Isaac Rubio Batres, Arquitecto Técnico

CÓDIGO	RESUMEN	UDS	LONGITUD	ANCHURA	ALTURA	PARCIALES	CANTIDAD	PRECIO	IMPORTE
	de largo, con cajones, puertas y encimera de mármol pulida, con los bordes canteados, colocado, sin incluir la instalación del lavabo.								
	Lavamanos consultas	2					2,00	2,00	256,90
								2,00	128,45
									256,90
TOTAL SUBCAPÍTULO 01.05 CARPINTERÍA DE MADERA.....									2.776,00
SUBCAPÍTULO 01.06 CARPINTERÍA DE METÁLICA									
01.06.01	u PUERTA ENTRADA ACERO 135x230 1/VID.								
	Puerta de entrada de 135x230 cm. formada por 1 hojas abatibles para acristalar+fijo, formada por cerco y bastidor de hoja con tubos huecos de acero laminado en frío de 80x40x1,5 mm., junquillos atornillados de 20x20x1,5 mm. y barrotes verticales exteriores de tubo de 30x10x1,5 mm. soldados entre sí, patillas para recibido a obra, herrajes de colgar y seguridad, cerradura y manivela a dos caras, barra tirador según detalle proyecto, elaborada en taller y ajuste en obra e instalada, i./ lacado al horno de 1 mm. de espesor (sin incluir recibido de albañilería).								
	Entrada principal	1					1,00	1,00	933,52
								1,00	933,52
01.06.02	m2 MAMP.AL.LC.20%PRACT.P/ACRIS.100%								
	Carpintería de aluminio lacado color de 60 micras, en mamparas para acristalar al 100%, con un 20% de superficie practicable, compuesta por bastidor general de perfiles de aluminio perfil europeo de 80, paños fijos y hojas practicables para acristalar, y herrajes de colgar y de seguridad, instalada, incluso con p.p. de medios auxiliares. s/NTE-FCL-3.								
	Partición consulta-sala espera	1	3,00		2,70	8,10			
		1	2,35		2,70	6,35	14,45		2.156,95
	Separación vestíbulo-sala espera	1	1,90		2,70	5,13			
	Frente aseos	1	3,35		2,70	9,05			
		-1	1,25		2,10	-2,63			0,00
	Armario tras puerta principal	1	1,20		2,70	3,24	3,24		483,63
								17,69	149,27
									2.640,59
01.06.03	m2 CLIMALIT SILENCE 33.2/12/33.2 39dB*								
	Doble acristalamiento Climalit Silence de Rw = 39dB* y espesor total 24 mm, formado por un vidrio laminado acústico y de seguridad Stadip Silence 6 mm. de espesor (3+3) y un vidrio float Planilux incoloro de 6 mm y cámara de aire deshidratado de 12 mm con perfil separador de aluminio y doble sellado perimetral, fijado sobre carpintería con acuñado mediante calzos de apoyo perimetrales y laterales y sellado en frío con silicona neutra, incluso colocación de junquillos, según NTE-FVP. (* Obtenido por simulación ISACO).								
	Partición consulta-sala espera	4	0,95		2,55	9,69			
		1	0,90		0,55	0,50	10,19		858,00
	Separación vestíbulo-sala espera	1	0,80		2,55	2,04			
		1	0,95		2,00	1,90			
		1	0,95		0,55	0,52			
								10,19	84,20
									858,00
01.06.04	m2 V.LAM.SEG. 3+3 BUTIRAL TRANSL.								
	Acristalamiento con vidrio laminar de seguridad tipo Multipact compuesto por dos vidrios de 3 mm. de espesor unidos mediante lámina de butiral de polivinilo translucida, fijación sobre carpintería con acuñado mediante calzos de apoyo perimetrales y laterales y sellado en frío con silicona Sikasil WS-605 S/WS-305 N, incluso colocación de junquillos, según NTE-FVP.								
	Frente aseos	1	1,20		0,60	0,72			
		2	0,85		2,40	4,08			0,00
	Armario tras puerta principal	2	0,60		2,70	3,24	3,24		110,06
								3,24	33,97
									110,06
01.06.05	m2 ESPEJO PLATEADO 5 mm.								
	Espejo plateado realizado con luna incolora de 5 mm. plateada por su cara posterior, tipo Cristañola plata, incluso canteado perimetral y taladros.								
	Aseos	2	1,20		1,20	2,88	2,88		127,96
								2,88	44,43
									127,96
TOTAL SUBCAPÍTULO 01.06 CARPINTERÍA DE METÁLICA.....									4.670,13

SUBCAPÍTULO 01.07 CUADROS Y LINEAS ELECTRICAS

01.07.01	m LINEA LGA-DI AE 2x25+TTx16 mm2 Cu Línea General de Alimentación o línea repartidora y Derivación Individual , desde C.G.P. hasta el C.G.M.P., compuestas de elementos de conexión, línea de Cobre de sección 2x25+TTx16 mm2 (ambas), de 0,6/1 Kv, libre de halógenos, baja emisión de humos, en instalación aérea grapeada, todo ejecutado según RD. 842/2002 y normas de la Compañía Suministradora. Completamente instalada, conexionada y funcionando.	20					20,00	20,00	90,60	
								20,00	4,53	90,60
01.07.02	u CUADRO ELECTRICO GENERAL DISTRIBUCIÓN Cuadro de General de Distribución , montaje empotrado con puerta metálica y perfil omega, con capacidad para 48 módulos, modelo UK548N3 de ABB o equivalente, conteniendo: <ul style="list-style-type: none"> ▪ Una (1) Cerradura con 2 llaves para cuadro distribución, modelo UZ1 de ABB o equivalente. ▪ Un (1) Interruptor Automático Magnetotérmico Omnipolar de 2 x 50 A, modelo S202-C50 de ABB o equivalente. ▪ Un (1) Interruptor Automático Diferencial Omnipolar de 2 x 40 A, sensibilidad 30 mA, modelo FH202AC-40/0,03 de ABB o equivalente. ▪ Cinco (5) Interruptor Automático Diferencial Omnipolar de 2 x 25 A, sensibilidad 30 mA, modelo FH202AC-25/0,03 de ABB o equivalente. ▪ Un (1) Interruptor Automático Magnetotérmico Omnipolar de 2 x 25 A, modelo SH202-C25 de ABB o equivalente. ▪ Tres (3) Interruptor Automático Magnetotérmico Omnipolar de 2 x 16 A, modelo SH201-C16NA de ABB o equivalente. ▪ Tres (3) Interruptor Automático Magnetotérmico Omnipolar de 2 x 10 A, modelo SH201-C10NA de ABB o equivalente. Incluyendo accesorios, totalmente instalado y conexionado.	1				1,00	1,00	757,73		
								1,00	757,73	757,73
01.07.03	m LINEA MONOFÁSICA Cu 2x1,5+TTx1,5 mm2 H07Z1-K (AS) - 450/750 V TUBO RIGIDO Línea monofásica, conductor Cobre H07Z1-K (AS) de 2x1,5+TTx1,5 mm2, libre de halógenos , bajo tubo rígido de PVC de diámetro 20 mm, montaje de superficie, incluso cajas de derivación. Totalmente instalada y conexionada.	50					50,00	50,00	126,50	
								50,00	2,53	126,50
01.07.04	m LINEA MONOFÁSICA Cu 2x2,5+TTx2,5 mm2 H07Z1-K (AS) - 450/750 V TUBO RIGIDO Línea monofásica, conductor Cobre H07Z1-K (AS) de 2x2,5+TTx2,5 mm2, libre de halógenos , bajo tubo rígido de PVC de diámetro 20 mm, montaje de superficie, incluso cajas de derivación. Totalmente instalada y conexionada.	5					5,00	5,00	12,65	
								5,00	2,53	12,65
01.07.05	m LINEA MONOFÁSICA Cu 2x1,5+TTx1,5 mm2 H07Z1-K (AS) - 450/750 V (s.t.) Línea monofásica, conductor Cobre H07Z1-K (AS) de 2x1,5+TTx1,5 mm2, libre de halógenos . Totalmente instalada y conexionada.	20					20,00	20,00	35,60	
								20,00	1,78	35,60
01.07.06	m LINEA MONOFÁSICA Cu 2x2,5+TTx2,5 mm2 H07Z1-K (AS) - 450/750 V (s.t.) Línea monofásica, conductor Cobre H07Z1-K (AS) de 2x2,5+TTx2,5 mm2, libre de halógenos . Totalmente instalada y									

CÓDIGO	RESUMEN	UDS	LONGITUD	ANCHURA	ALTURA	PARCIALES	CANTIDAD	PRECIO	IMPORTE
	conexionada.								
		80				80,00	80,00		152,80
01.07.07	m LINEA MONOFÁSICA Cu 2x6+TTx6 mm2 H07Z1-K (AS) - 450/750 V (s.t.) Línea monofásica, conductor Cobre H07Z1-K (AS) de 2x6+TTx6 mm2, libre de halógenos. Totalmente instalada y conexionada.	30				30,00	30,00	1,91	81,30
01.07.08	u TUBO CORRUGADO D 20 mm Tubo corrugado, diámetro 20 mm, en montaje empotrado o fijado a muros y techo. Totalmente instalado.	100				100,00	100,00	2,71	17,00
01.07.09	u TUBO CORRUGADO D 25 mm Tubo corrugado, diámetro 25 mm, en montaje empotrado o fijado a muros y techo. Totalmente instalado.	30				30,00	30,00	0,17	5,70
01.07.10	u REVISIÓN Y ADECUACIÓN PUESTA A TIERRA EXISTENTE Revisión y adecuación de puesta a tierra equipotencial existente, con conductor de cobre desnudo de sección 35 mm2, conductor de cobre de sección 16 mm2, picas verticales de acero recubierto de cobre de diámetro 14 mm y longitud 2 m, soldadura aluminotérmica, pequeño material, etc, incluyendo informe que certifique un valor inferior a 15 Ohmios. Totalmente instalada y funcionando.	1				1,00	1,00	0,19	198,25
							1,00	198,25	198,25
TOTAL SUBCAPÍTULO 01.07 CUADROS Y LINEAS ELECTRICAS									1.478,13
SUBCAPÍTULO 01.08 MECANISMOS, LUMINARIAS									
01.08.01	u LUMINARIA CORELINE REGLETA LED 4000K / 2000 lum BN120C LED20S 830 PSU L60 21W Luminaria regleta decorativa LED, cierre opal de policarbonato, color blanco, 21W / 4000°K / 2000 lum, incluyendo fuente de alimentación (PSU) y accesorios para fijación a techo, modelo Coreline Regleta LED BN120C LED20S 830 PSU L60 de Philips o equivalente. Totalmente instalada y conexionada.	2				2,00	2,00		124,44
01.08.02	u LUMINARIA CORELINE REGLETA LED 4000K / 4000 lum BN120C LED40S 830 PSU L12 41W Luminaria regleta decorativa LED, cierre opal de policarbonato, color blanco, 41W / 4000°K / 4000 lum, incluyendo fuente de alimentación (PSU) y accesorios para fijación a techo, modelo Coreline Regleta LED BN120C LED40S 830 PSU L12 de Philips o equivalente. Totalmente instalada y conexionada.	9				9,00	9,00	62,22	744,21
01.08.03	u LUMINARIA PLAFON LED TWIRL 40K GRIS 810 lm 1x12W PHI Luminaria plafón redondo funcional LED, fabricado en material sintético, IP20, luz blanca fría (4000K), 810 lm, modelo Twirl 27K plafón gris 1x12W de Philips o equivalente. Totalmente instalado y conexionado.	1				1,00	1,00	82,69	37,27
01.08.04	u LUMINARIA PLAFON LED TWIRL 40K GRIS 1100 lm 1x17W PHI Luminaria plafón redondo funcional LED, fabricado en material sintético, IP20, luz blanca fría (4000K), 1100 lm, modelo Twirl 27K plafón gris 1x17W de Philips o equivalente. Totalmente instalado y conexionado.	3				3,00	3,00	37,27	137,16
01.08.05	u LUMINARIA APLIQUE ESTANCO CORELINE 1600 lm WL120V LED16S/840 25 W						3,00	45,72	137,16

CÓDIGO	RESUMEN	UDS	LONGITUD	ANCHURA	ALTURA	PARCIALES	CANTIDAD	PRECIO	IMPORTE
	PHI								
	Luminaria aplique estanco LED, 25W / 1600 lm, en termoplástico reforzado con fibra de vidrio y reflector opal de policarbonato, IP-65, IK-10, circular, color gris oscuro o blanco, accesorios para fijación a la pared, modelo Coreline Aplique Pared WL120V LED16S/840 de Philips o equivalente. Totalmente instalada y conexiónada.	3				3,00	3,00		202,41
							3,00	67,47	202,41
01.08.06	u LUMINARIA DE EMERGENCIA SUPERFICIE 110 LUM / 1H DUNNA LED NOR Luminaria de emergencia y señalización tecnología LED de 110 lúmenes , en instalación de superficie, led 0,25 W, autonomía 1 hora, Clase II / IP-42, modelo Dunna LED D-100L de Normalux o equivalente. Totalmente instalada y conexiónada.	3				3,00	3,00		84,90
							3,00	28,30	84,90
01.08.07	u LUMINARIA DE EMERGENCIA SUPERFICIE 200 LUM / 1H DUNNA LED NOR Luminaria de emergencia y señalización tecnología LED de 200 lúmenes , en instalación de superficie, led 0,25 W, autonomía 1 hora, Clase II / IP-42, modelo Dunna LED D-200L de Normalux o equivalente. Totalmente instalada y conexiónada.	2				2,00	2,00		64,00
							2,00	32,00	64,00
01.08.08	u LUMINARIA DE EMERGENCIA SUPERFICIE 300 LUM / 1H DUNNA LED NOR Luminaria de emergencia y señalización tecnología LED de 300 lúmenes , en instalación de superficie, led 0,25 W, autonomía 1 hora, Clase II / IP-42, modelo Dunna LED D-300L de Normalux o equivalente. Totalmente instalada y conexiónada.	2				2,00	2,00		73,94
							2,00	36,97	73,94
01.08.09	u PUNTO LUZ SENCILLO ZENIT PLATA NIE Punto de luz sencillo , empotrado, con p/p. de circuito eléctrico, conductor de cobre H07Z1-K, sección 2x1,5+TTx1,5 mm ² , libre de halógenos, bajo tubo corrugado de diámetro 16 mm, en montaje empotrado o fijado a muros y techo, con caja de mecanismo cuadrada y mecanismo interruptor unipolar, modelo Zenit Plata de Niessen o equivalente. Totalmente instalado, conexiónado y funcionando.	5				5,00	5,00		60,85
							5,00	12,17	60,85
01.08.10	u PUNTO LUZ CONMUTADO ZENIT PLATA NIE Punto de luz conmutado , empotrado, con p/p. de circuito eléctrico, conductor de cobre H07Z1-K, sección 2x1,5+TTx1,5 mm ² , libre de halógenos, bajo tubo corrugado de diámetro 16 mm, en montaje empotrado o fijado a muros y techo, con caja de mecanismo cuadrada y mecanismo interruptor unipolar, modelo Zenit Plata de Niessen o equivalente. Totalmente instalado, conexiónado y funcionando.	1				1,00	1,00		27,18
							1,00	27,18	27,18
01.08.11	u TOMA DE CORRIENTE SCHUKO 16 A ZENIT PLATA NIE Toma de corriente schuko 16 A , empotrada, con p/p. de circuito eléctrico, conductor de cobre H07Z1-K, sección 2x2,5+TTx2,5 mm ² , libre de halógenos, bajo tubo corrugado de diámetro 16 mm, en montaje empotrado o fijado a muros y techo, con caja de mecanismo cuadrada, modelo Zenit Plata de Niessen o equivalente. Totalmente instalada, conexiónada y funcionando.	6				6,00	6,00		80,16
							6,00	13,36	80,16
01.08.12	u TOMA DOBLE DE CORRIENTE SCHUKO 16 A ZENIT PLATA NIE Toma doble de corriente schuko 16 A , empotrada, con p/p. de circuito eléctrico, conductor de cobre H07Z1-K, sección 2x2,5+TTx2,5 mm ² , libre de halógenos, bajo tubo corrugado de diámetro 16 mm, en montaje empotrado o fijado a muros y techo, con caja de meca-								

CÓDIGO	RESUMEN	UDS	LONGITUD	ANCHURA	ALTURA	PARCIALES	CANTIDAD	PRECIO	IMPORTE
	nismo cuadrada, modelo Zenit Plata de Niessen o equivalente. Totalmente instalada, conexionada y funcionando.						1,00	1,00	20,61
		1					1,00	20,61	20,61
01.08.13	u TOMA TELÉFONO RJ-11 ZENIT PLATA NIE Toma de teléfono RJ-11 , empotrada, bajo tubo corrugado de diámetro 20 mm con guía de alambre galvanizado para instalación de línea telefónica, en montaje empotrado o fijado a muros y techo, con caja de mecanismo cuadrada y toma de teléfono con marco, de <u>4 contactos para conector RJ-11</u> , modelo Zenit Plata de Niessen o equivalente. Totalmente instalado.						1,00	16,58	16,58
		1					1,00	16,58	16,58
01.08.14	u MECANISMO INTERRUPTOR SENCILLO ZENIT PLATA NIE Mecanismo para interruptor sencillo , sustitución de mecanismo interruptor unipolar existente, modelo Zenit Plata de Niessen o equivalente. Totalmente instalado, conexionado y funcionando.						3,00	8,16	24,48
		3					3,00	8,16	24,48
01.08.15	u MECANISMO TOMA DE CORRIENTE SCHUKO 16 A ZENIT PLATA NIE Mecanismo para toma de corriente schuko 16 A , sustitución de mecanismo shuko existente , modelo Zenit Plata de Niessen o equivalente. Totalmente instalada, conexionada y funcionando.						5,00	7,50	37,50
		5					5,00	7,50	37,50
01.08.16	u CABLE TELEFONO 1 PAR 0,50 mm Cable de acometida de interior de 1 par de hilos de 0,50 mm para red de teléfono . Totalmente instalado (entubado, en bandeja o canal) y conexionado.						30,00	0,45	13,50
		30					30,00	0,45	13,50
01.08.17	u TUBO CORRUGADO D 20 mm TELEFONO / TV-SAT Tubo corrugado, diámetro 20 mm , con guía de alambre galvanizado, en montaje empotrado o fijado a muros y techo. Totalmente instalado.						30,00	0,30	9,00
		30					30,00	0,30	9,00
TOTAL SUBCAPÍTULO 01.08 MECANISMOS, LUMINARIAS.....									1.758,19

CÓDIGO	RESUMEN	UDS	LONGITUD	ANCHURA	ALTURA	PARCIALES	CANTIDAD	PRECIO	IMPORTE
--------	---------	-----	----------	---------	--------	-----------	----------	--------	---------

SUBCAPÍTULO 01.09 CLIMATIZACIÓN, VENTILACIÓN Y LEGALIZACIÓN

01.09.01	u MONTAJE EQUIPO BOMBA CALOR 1X1 PARED EXISTENTE Desmontaje y posterior montaje conjunto equipo split bomba de calor 1X1 existente , incluyendo nueva red de tuberías, desagües, carga refrigerante, etc. Totalmente instalado y funcionando.	1					1,00		254,63
							1,00	254,63	254,63
01.09.02	u EXTRACTOR - VENTILADOR BAÑO 100 m3/h EXTRACTOR - VENTILADOR helicoidal para baños, caudal aproximado de 100 m3/h, motor 230V-50Hz, IP44, Clase II, con protector térmico para trabajar a temperaturas de hasta 40°C, adaptable a conducto 100 mm, incluyendo persiana de sobrepresión de plástico para acoplar en muro, modelo EDM-100S de Soler & Palau o equivalente. Totalmente instalado y funcionando.	3					3,00		157,59
							3,00	52,53	157,59
01.09.03	u EXTRACTOR - VENTILADOR BAÑO 180 m3/h EXTRACTOR - VENTILADOR helicoidal para baños, caudal aproximado de 180 m3/h, motor 230V-50Hz, IP44, Clase II, con protector térmico para trabajar a temperaturas de hasta 40°C, adaptable a conducto 125 mm, incluyendo persiana de sobrepresión de plástico para acoplar en muro, modelo EDM-200S de Soler & Palau o equivalente. Totalmente instalado y funcionando.	1					1,00		60,54
							1,00	60,54	60,54
01.09.04	u REJILLA RETORNO 300x150 mm Rejilla metálica de retorno de aire 300x150 mm , fabricada en aluminio, con compuerta de regulación, marco de montaje para escayola, incluyendo plenum de conexión a conducto de aire, marca Koolair o equivalente. Totalmente montada.	1					1,00		27,57
							1,00	27,57	27,57
01.09.05	u TUBO FLEXIBLE ALUMINIO D100 mm Conducto flexible de aluminio diámetro 100 mm , con revestimiento de aluminio y poliéster que envuelve un armazón helicoidal de hilo de acero, modelo GSA-M0 100 de S&P o equivalente. Totalmente instalado y conexionado.	20					20,00		283,60
							20,00	14,18	283,60
01.09.06	u TUBO FLEXIBLE ALUMINIO D125 mm Conducto flexible de aluminio diámetro 125 mm , con revestimiento de aluminio y poliéster que envuelve un armazón helicoidal de hilo de acero, modelo GSA-M0 125 de S&P o equivalente. Totalmente instalado y conexionado.	12					12,00		182,76
							12,00	15,23	182,76
01.09.07	u SECADORA MANOS 1640 W OPTIMA M99A MED Secadora de manos por aire caliente, potencia 1640 W, acero epoxy blanco, accionamiento automático por aproximación de las manos, modelo Optima M99A de Mediclinics o equivalente, totalmente instalado y funcionando.	2					2,00		195,30
							2,00	97,65	195,30
01.09.08	u INSPECCIÓN INICIAL OCA Y LEGALIZACIÓN DELEGACIÓN DE INDUSTRIA Inspección inicial por Organismo de Control Autorizado (en base a condiciones Dirección de Obra), legalización en la Delegación de Industria de Toledo (con tasas) y legalización en Compañía Distribuidora .								

CÓDIGO	RESUMEN	UDS	LONGITUD	ANCHURA	ALTURA	PARCIALES	CANTIDAD	PRECIO	IMPORTE
		1				1,00	1,00		300,00
							1,00	300,00	300,00
TOTAL SUBCAPÍTULO 01.09 CLIMATIZACIÓN, VENTILACIÓN Y LEGALIZACIÓN.....									1.461,99
SUBCAPÍTULO 01.10 INSTALACIONES DE FONTANERÍA									
01.10.01	u ACOMETIDA DN32 mm 1" POLIETILENO								
	Acometida a la red general municipal de agua DN32 mm, hasta una longitud máxima de 8 m, realizada con tubo de polietileno de 32 mm de diámetro nominal de alta densidad, con collarín de toma de P.P., derivación a 1", codo de latón, enlace recto de polipropileno, llave de esfera latón roscar de 1", i/p.p. de piezas especiales y accesorios, terminada y funcionando, s/CTE-HS-4. Medida la unidad terminada.	1				1,00	1,00		69,62
							1,00	69,62	69,62
01.10.02	u VÁLVULA DE ESFERA LATÓN 1" 25mm								
	Suministro y colocación de válvula de corte por esfera, de 1" (25 mm.) de diámetro, de latón cromado PN-25, colocada mediante unión roscada, totalmente equipada, instalada y funcionando. s/CTE-HS-4.	2				2,00	2,00		23,52
							2,00	11,76	23,52
01.10.03	ud LLAVE DE ESFERA DE 1/2" 15 mm.								
	Suministro y colocación de llave de corte por esfera, de 1/2" (15 mm.) de diámetro, de latón niquelado o de PVC, colocada mediante unión roscada, soldada o pegada, totalmente equipada, instalada y funcionando.	4				4,00	4,00		29,24
							4,00	7,31	29,24
01.10.04	m. TUB.POLIET. UPONOR WIRSBO-PEX 16x1,8								
	Tubería Uponor Wirsbo-PEX de polietileno reticulado por el método Engel (Peróxido) s/UNE-EN ISO 15875, de 16x1,8 mm. de diámetro, colocada en instalaciones para agua fría y caliente, sin protección superficial, con p.p. de accesorios Uponor Quick & Easy de PPSU, instalada y funcionando. s/CTE-HS-4.	1	15,00			15,00	15,00		53,55
	Distribución lavamanos						15,00	3,57	53,55
01.10.05	m. TUB.POLIET. UPONOR WIRSBO-PEX 20x1,9								
	Tubería Uponor Wirsbo-PEX de polietileno reticulado por el método Engel (Peróxido) s/UNE-EN ISO 15875, de 20x1,9 mm. de diámetro, colocada en instalaciones para agua fría y caliente, sin protección superficial, con p.p. de accesorios Uponor Quick & Easy de PPSU, instalada y funcionando. s/CTE-HS-4.	1	15,00			15,00	15,00		64,50
	Distribución lavamanos						15,00	4,30	64,50
01.10.06	ud INST. F.C. UPONOR WIRSBO-PEX LAVABO								
	Instalación de fontanería para un lavabo realizada con tuberías de polietileno reticulado Uponor Wirsbo-PEX (método Engel) para la red de agua fría y caliente, utilizando el sistema Uponor Quick & Easy, con tuberías de PVC serie B, UNE-EN-1453, para la red de desagüe y sifón individual, totalmente terminada según normativa vigente, sin incluir los aparatos sanitarios ni la grifería. s/CTE-HS-4/5.	2				2,00			257,24
	Aseos	2				2,00	4,00		257,24
	Consultas	2					4,00	64,31	257,24
01.10.07	ud INST. F.C. UPONOR WIRSBO-PEX INODORO								
	Instalación de fontanería para un inodoro realizada con tuberías de polietileno reticulado Uponor Wirsbo-PEX (método Engel) para la red de agua fría, utilizando el sistema Uponor Quick & Easy, incluso p.p. de bajante de PVC serie B, UNE-EN-1453, de diámetro 110 mm. y manguetón de enlace para el inodoro, totalmente terminada según normativa vigente, sin incluir los aparatos sanitarios ni la grifería. s/CTE-HS-4/5.	2				2,00	2,00		79,56
	Aseos	2					2,00	39,78	79,56
01.10.08	m TUBERÍA PVC SERIE B 50 mm								

Remodelación consultorio médico en Marjaliza (Separata 1)

Isaac Rubio Batres, Arquitecto Técnico

CÓDIGO	RESUMEN	UDS	LONGITUD	ANCHURA	ALTURA	PARCIALES	CANTIDAD	PRECIO	IMPORTE
	Tubería de PVC de evacuación (UNE EN1453-1) serie B, de 50 mm. de diámetro, colocada en instalaciones interiores de desagüe, para baños y cocinas, con p.p. de piezas especiales de PVC y con unión pegada, instalada y funcionando. s/CTE-HS-5								
	Lavamanos	2	4,00			8,00	8,00		33,68
							8,00	4,21	33,68
01.10.09	m BAJANTE PVC SERIE B JUNTA PEGADA 110 mm								
	Bajante de PVC serie B junta pegada, de 110 mm de diámetro, con sistema de unión por enchufe con junta pegada (UNE EN1453-1), colocada con abrazaderas metálicas, instalada, incluso con p.p. de piezas especiales de PVC, funcionando. s/CTE-HS-5								
		2	3,00			6,00	6,00		71,58
							6,00	11,93	71,58
TOTAL SUBCAPÍTULO 01.10 INSTALACIONES DE FONTANERÍA									682,49
SUBCAPÍTULO 01.11 APARATOS SANITARIOS									
01.11.01	u LAVABO 65x51 C/PEDESTAL S.NORMAL BLANCO								
	Lavabo de porcelana vitrificada en blanco, de 65x51 cm. colocado con pedestal y con anclajes a la pared, con grifería monomando cromado, con rompechorros, incluso válvula de desagüe de 32 mm., llaves de escuadra de 1/2" cromadas, y latiguillos flexibles de 20 cm. y de 1/2", instalado y funcionando.								
	Aseo	1				1,00	1,00		131,95
							1,00	131,95	131,95
01.11.02	ud LAV.56x45 S.NORM.BLA.G.REPISA								
	Lavabo de porcelana vitrificada blanco de 56x45 cm. colocado con pedestal y con anclajes a la pared, con grifos de repisa, con rompechorros, incluso válvula de desagüe de 32 mm., llaves de escuadra de 1/2" cromadas, y latiguillos flexibles de 20 cm. y de 1/2", instalado y funcionando.								
	Lavamanos	2				2,00	2,00		156,92
							2,00	78,46	156,92
01.11.03	ud LAV.MINUSV.C/AP.CODOS G.GERONT.								
	Lavabo especial para minusválidos, de porcelana vitrificada en color blanco, con cuenca cóncava, apoyos para codos y alzamiento para salpicaduras, provisto de desagüe superior y jabonera lateral, colocado mediante pernos a la pared, y con grifo mezclador monomando, con palanca larga, con aireador y enlaces de alimentación flexibles, cromado, incluso válvula de desagüe de 32 mm., llaves de escuadra de 1/2" cromadas y latiguillos flexibles de 20 cm. y de 1/2", instalado y funcionando.								
		1				1,00	1,00		272,51
							1,00	272,51	272,51
01.11.04	u INODORO TANQUE BAJO SERIE NORMAL BLANCO								
	Inodoro de porcelana vitrificada blanco, de tanque bajo, serie normal colocado mediante tacos y tornillos al solado, incluso sellado con silicona, y compuesto por: taza, tanque bajo con tapa y mecanismos y asiento con tapa lacados, con bisagras de acero, instalado, incluso con llave de escuadra de 1/2" cromada y latiguillo flexible de 20 cm y de 1/2", funcionando.								
		1				1,00	1,00		87,30
							1,00	87,30	87,30
01.11.05	ud INODORO MINUSVÁLIDO TANQUE BAJO								
	Inodoro especial para minusválidos de tanque bajo y de porcelana vitrificada blanca, fijado al suelo mediante 4 puntos de anclaje, dotado de asiento ergonómico abierto por delante y tapa blancos, y cisterna con mando neumático, instalado y funcionando, incluso p.p. de llave de escuadra de 1/2" cromada y latiguillo flexible de 20 cm. de 1/2".								
		1				1,00	1,00		289,43
							1,00	289,43	289,43
01.11.06	u BARRA APOYO ABATIBLE ACERO INOX. 85 cm								
	Barra de apoyo doble, abatible de acero inoxidable 18/10 (AISI-304) de D=30 mm. y longitud 85 cm., con cubretornillos de fijación. Instalado con tacos de plástico y tornillos a la pared, s/CTE-DB-SUA.								
	Aseo disminuidos	2				2,00	2,00		232,68

Remodelación consultorio médico en Marjaliza (Separata 1)

Isaac Rubio Batres, Arquitecto Técnico

CÓDIGO	RESUMEN	UDS	LONGITUD	ANCHURA	ALTURA	PARCIALES	CANTIDAD	PRECIO	IMPORTE
							2,00	116,34	232,68
TOTAL SUBCAPÍTULO 01.11 APARATOS SANITARIOS.....									1.170,79
SUBCAPÍTULO 01.12 PINTURA Y DECORACIÓN									
01.12.01	m2 PINTU. TEMPLE LISO BLANCO S/YESO								
	Pintura al temple liso blanco, en paramentos verticales y horizontales, dos manos, incluso aparejado, plastecido, lijado y dos manos.								
	Techos aseos	1	2,60		2,35		6,11		
		1	1,50		1,50		2,25		11,45
							8,36		
								1,37	11,45
01.12.02	m2 PINTU.PLÁSTICA LISA BLANCA MATE								
	Pintura plástica lisa mate en blanco, sobre paramentos horizontales y verticales, lavable dos manos, incluso mano de imprimación de fondo, plastecido y mano de acabado.								
	Vestibulo	2	3,80			2,60	19,76		
		2	1,50			2,60	7,80		
		-2	1,25			2,00	-5,00		
		1	3,80		1,50		5,70		
	Distribuidor	2	1,10			2,60	5,72		
		2	1,40			2,60	7,28		
		-2	1,00			2,00	-4,00		
		1	1,40		1,10		1,54		
	Sala Espera	1	5,00			2,60	13,00		
		1	2,25			2,60	5,85		
		-1	2,50			1,20	-3,00		
		1	5,00		2,25		11,25		
	Consulta enfermería	1	5,65			2,60	14,69		
		1	3,30			2,60	8,58		
		1	2,65			2,60	6,89		
		-2	0,80			2,00	-3,20		
		1	5,65		3,30		18,65		
	Consulta médico	2	4,80			2,60	24,96		
		2	4,10			2,60	21,32		
		-2	1,00			2,00	-4,00		
		1	4,80		4,10		19,68		
	Aseos consulta médica	1	4,00		1,40		5,60		
							179,07		959,82
							179,07	5,36	959,82
01.12.03	m2 BARNI.MADERA INT.SEMIMATE 2 MAN.								
	Barnizado de carpintería de madera interior, dos manos de barniz sintético semimate, una mano de imprimación y lijado.								
	Puertas aseos interiores médico	4	1,00			2,20	8,80	8,80	58,26
							8,80	6,62	58,26
TOTAL SUBCAPÍTULO 01.12 PINTURA Y DECORACIÓN									1.029,53
TOTAL CAPÍTULO 01 REFORMA PARCIAL EDIFICIO									20.810,40

CAPÍTULO 02 REFORMA ACCESO A EDIFICIO

SUBCAPÍTULO 02.01 CONTROL CALIDAD - GEOTECNIA

02.01.01	u TRANSPORTE PENETRÓMETRO <100km Transporte de equipo de penetración dinámica superpesada y personal necesario hasta el lugar de trabajo, distancia menor de 100 km.	1					1,00	1,00	91,61
								1,00	91,61
02.01.02	u PENETRACIÓN DINÁMICA SUPERPESADA (DPSH) Ensayo de penetración dinámica superpesada hasta rechazo (DPSH), s/ UNE 103801:1994, con implantación de equipo en punto de penetración,	2					2,00	2,00	274,82
								2,00	137,41
02.01.03	u ENSAYO SOLDADURAS, LÍQUIDOS PENETRANTES Ensayo y reconocimiento de cordón de soldadura, realizado con líquidos penetrantes, s/UNE-EN 571-1.	8					8,00	8,00	131,84
								8,00	16,48

TOTAL SUBCAPÍTULO 02.01 CONTROL CALIDAD - GEOTECNIA..... 498,27

SUBCAPÍTULO 02.02 ACTUACIONES PREVIAS Y MOV TIERRAS

02.02.01	m2 DEMOLICIÓN MURO BLOQUE HORMIGÓN HUECO A MANO Demolición de muros de bloques prefabricados de hormigón huecos, de hasta 30 cm de espesor, por medios manuales, incluso limpieza y retirada de escombros a pie de carga, sin transporte al vertedero y con p.p. de medios auxiliares, sin medidas de protección colectivas. Puerta nueva a calle Paso escalera nueva Paso rampa nueva	1 1 1	3,00 1,40 1,60	2,40 2,40 2,40			7,20 3,36 3,84		10,56 213,52
								10,56	20,22
02.02.02	m2 DEMOLICIÓN SOLERAS H.A.<15cm C/COMPRESOR Demolición de soleras de hormigón ligeramente armado con malla, hasta 15 cm de espesor, con compresor, incluso limpieza y retirada de escombros a pie de carga, sin transporte a vertedero o planta de reciclaje y con p.p. de medios auxiliares, sin medidas de protección colectivas. En rampa actual acceso	2	2,00	1,00			4,00	4,00	26,04
								4,00	6,51
02.02.03	m3 EXCAVACIÓN VACIADO A MÁQUINA TERRENOS COMPACTOS Excavación a cielo abierto, en terrenos compactos, por medios mecánicos, con extracción de tierras fuera de la excavación, en vaciados, sin carga ni transporte al vertedero y con p.p. de medios auxiliares. En conjunto	1	5,00	2,50	0,50		6,25	6,25	13,75
								6,25	2,20
02.02.04	m3 EXCAVACIÓN ZANJA A MÁQUINA TERRENO COMPACTO Excavación en zanjas, en terrenos compactos, por medios mecánicos, con extracción de tierras a los bordes, sin carga ni transporte al vertedero y con p.p. de medios auxiliares. Zanjas cimentación rampa Arranque Zona esquina escalera Zona esquina escalera - pozos Pozos resto rampa	2 2 1 1 1 2 1 2	3,30 1,10 2,85 1,55 1,20 1,30 1,00 0,90 1,20	0,50 0,50 0,60 0,50 0,50 0,50 0,80 0,90 1,00	0,80 0,80 0,80 0,80 0,80 0,80 0,80 0,80		2,64 0,88 1,37 0,62 0,48 0,52 1,28 0,65 1,92		7,79 113,27
								7,79	14,54
02.02.05	m3 TRANSPORTE VERTEDERO <10km. CARGA MECÁNICA Transporte de tierras al vertedero, a una distancia menor de 10 km, considerando ida y vuelta, con camión basculante cargado a máquina, canon de vertedero, y con p.p. de medios auxiliares, conside-								

Remodelación consultorio médico en Marjaliza (Separata 1)

Isaac Rubio Batres, Arquitecto Técnico

CÓDIGO	RESUMEN	UDS	LONGITUD	ANCHURA	ALTURA	PARCIALES	CANTIDAD	PRECIO	IMPORTE
	rando también la carga.								
	Partida 2.01.01	1			0,20	2,11		=B02/E01DFM030	
	Partida 2.01.02	1			0,20	0,80		=B02/E01DPS010	
	Partida 2.01.03	1			1,10	6,88		=B02/E02CM030	
	Partida 2.01.04	1			1,10	8,57	18,36	=B02/E02EM030	215,91
							18,36	11,76	215,91

TOTAL SUBCAPÍTULO 02.02 ACTUACIONES PREVIAS Y MOV TIERRAS 582,49

SUBCAPÍTULO 02.03 CIMENTACION Y MUROS

CÓDIGO	RESUMEN	UDS	LONGITUD	ANCHURA	ALTURA	PARCIALES	CANTIDAD	PRECIO	IMPORTE
02.03.01	m3 HORMIGÓN LIMPIEZA HM-20/P/20/I V.MANUAL Hormigón en masa HM-20 N/mm2, consistencia plástica, Tmáx.20 mm, para ambiente normal, elaborado en central para limpieza y nivelado de fondos de cimentación, incluso vertido por medios manuales y colocación. Según NTE-CSZ,EHE-08 y CTE-SE-C. Zanjas cimentación rampa								
	Arranque	2	3,30	0,50	0,10	0,33			
		2	1,10	0,50	0,10	0,11			
	Zona esquina escalera	1	2,85	0,60	0,10	0,17			
		1	1,55	0,50	0,10	0,08			
		1	1,20	0,50	0,10	0,06			
		1	1,30	0,50	0,10	0,07			
	Zona esquina escalera - pozos	2	1,00	0,80	0,10	0,16	0,98		73,37
	Pozos resto rampa	1	0,90	0,90	0,10	0,08			
		2	1,20	1,00	0,10	0,24			0,00
	---	1	0,70			0,70	0,70		52,41
							1,68	74,87	125,78

CÓDIGO	RESUMEN	UDS	LONGITUD	ANCHURA	ALTURA	PARCIALES	CANTIDAD	PRECIO	IMPORTE
02.03.02	m3 HORMIGÓN ARMADO HA-25/P/20/II B V.MANUAL Hormigón armado HA-25 N/mm2, consistencia plástica, Tmáx.20 mm, para ambiente normal, elaborado en central en relleno de zapatas y zanjas de cimentación, incluso armadura (40 kg/m3), vertido por medios manuales, vibrado y colocación. Según normas NTE-CSZ , EHE-08 y CTE-SE-C. Zanjas cimentación rampa								
	Arranque	2	3,30	0,50	0,50	1,65			
		2	1,10	0,50	0,50	0,55			
	Zona esquina escalera	1	2,85	0,60	0,50	0,86			
		1	1,55	0,50	0,50	0,39			
		1	1,20	0,50	0,50	0,30			
		1	1,30	0,50	0,50	0,33			
	Zona esquina escalera - pozos	2	1,00	0,80	0,50	0,80	4,88		234,24
	Pozos resto rampa	1	0,90	0,90	0,50	0,41			
		2	1,20	1,00	0,50	1,20			
							4,88	48,00	234,24

CÓDIGO	RESUMEN	UDS	LONGITUD	ANCHURA	ALTURA	PARCIALES	CANTIDAD	PRECIO	IMPORTE
02.03.03	u PLACA CIMENTACIÓN 25x25x1,5cm Placa de anclaje de acero S 275JR en perfil plano para cimentación, de dimensiones 25x25x1,5 cm con cuatro patillas de redondo corrugado de 12 mm de diámetro, con longitud total de 0,5 m, soldadas, i/taladro central, colocada. Según normas EHE-08 y CTE-SE-AE/A.								
	Arranque	4				4,00			
	Zona esquina escalera	5				5,00	9,00		153,54
	Pozos resto rampa	5				5,00			
							9,00	17,06	153,54

CÓDIGO	RESUMEN	UDS	LONGITUD	ANCHURA	ALTURA	PARCIALES	CANTIDAD	PRECIO	IMPORTE
02.03.04	m2 FÁB.LADRILLO PERFORADO 10cm 1P. INTERIOR MORTERO M-5 Fábrica de ladrillo perforado tosco de 24x11,5x10 cm de 1 pie de espesor en interior, recibido con mortero de cemento CEM II/B-P 32,5 N y arena de río tipo M-5, preparado en central y suministrado a pie de obra, para revestir, i/replanteo, nivelación y aplomado, p.p. de enjarjes, mermas, roturas, humedecido de las piezas, rejuntado, cargaderos, mochetas, plaquetas, esquinas, limpieza y medios auxiliares. Según UNE-EN 998-2:2004, RC-08, NTE-FFL, CTE-SE-F y medida deduciendo huecos superiores a 1 m2.								
	Zona arranque nueva puerta	2	3,00		0,50	3,00			
		1	2,00		0,50	1,00			
	Peto zona arranque						4,00		96,80
							4,00	24,20	96,80

CÓDIGO	RESUMEN	UDS	LONGITUD	ANCHURA	ALTURA	PARCIALES	CANTIDAD	PRECIO	IMPORTE
02.03.05	m IMPERMEABILIZACIÓN ARRANQUES FÁBRICA LADRILLO Tratamiento impermeabilizante contra la capilaridad en arranques de fábrica de ladrillo u hormigón, aplicando 2 capas de impermeabilizante hidráulico sobre base regularizada de mortero.								

Remodelación consultorio médico en Marjaliza (Separata 1)

Isaac Rubio Batres, Arquitecto Técnico

CÓDIGO	RESUMEN	UDS	LONGITUD	ANCHURA	ALTURA	PARCIALES	CANTIDAD	PRECIO	IMPORTE
	Zona arranque nueva puerta	2	3,00			6,00			
		1	2,00			2,00	8,00		64,96
								8,12	64,96
02.03.06	m2 ENFOSCADO FRATASADO CSIII-W1 VERTICAL								
	Enfoscado fratasado sin maestrear con mortero CSIII-W1 de cemento CEM II/B-P 32,5 N y arena de río M-5, en paramentos verticales de 20 mm de espesor, i/regleado, sacado de rincones, aristas y andamiaje, s/NTE-RPE-5 y UNE-EN 998-1:2010, medido deduciendo huecos.								
	Zona arranque	1	5,00		0,80	4,00			
	Remates bloque	6	1,00		2,50	15,00	19,00		162,07
								8,53	162,07
02.03.07	m2 SOLERA ARMADA HA-25, 15cm #15x15x6+ENCACHADO 15								
	Solera de hormigón de 15 cm. de espesor, realizada con hormigón HA-25 N/mm2, Tmáx.20 mm., elaborado en obra, i/vertido, colocación y armado con mallazo 15x15x6, p.p. de juntas, aserrado de las mismas y fratasado, i/encachado de piedra caliza 40/80 de 15 cm. de espesor, extendido y compactado con pisón. Según NTE-RSS y EHE-08.								
	Arranque nueva puerta	1	4,50	1,80		8,10	8,10		153,41
								18,94	153,41
02.03.08	m2 FÁB.LCV-3,7 1P. TOLEDO HIDROFUGADO HDR								
	Fábrica de ladrillo cara vista Toledo hidrofugado HDR (Hermanos Díaz Redondo, S.A.) de 24x11,4x3,7 cm de 1 pie de espesor, recibido con mortero de cemento CEM II/B-P 32,5 N y arena de río tipo M-5, preparado en central y suministrado a pie de obra, i/replanteo, nivelación y aplomado, p.p. de enjarjes, mermas, roturas, humedecido de las piezas, rejuntado, limpieza y medios auxiliares. Según UNE-EN 998-2:2004, RC-08, NTE-FFL y CTE-SE-F. Medida deduciendo huecos superiores a 1 m2.								
	Peto zona arranque	1	3,00		0,60	1,80	1,80		120,38
								66,88	120,38
TOTAL SUBCAPÍTULO 02.03 CIMENTACION Y MUROS									1.111,18

SUBCAPÍTULO 02.04 CERRAJERÍA EN RAMPA ESCALERA

02.04.01

kg ACERO S275 JR EN ESTRUCTURA SOLDADA

Acero laminado S275JR, en perfiles laminados en caliente para vigas, pilares, zunchos y correas, mediante uniones soldadas; i/p.p. de soldaduras, cortes, piezas especiales, despuntes y dos manos de imprimación con pintura de minio de plomo, montado y colocado, según NTE-EAS/EAV, CTE-DB-SE-A y EAE.

Pilares zona solera

2 UPN 80	2	2,70	17,20	92,88
	2	2,85	17,20	98,04

Pilares primer tramo

2 UPN 80	2	3,10	17,20	106,64
	2	4,00	17,20	137,60

Estructura horizontal primer tramo

UPN 180	1	5,20	22,00	114,40
	1	5,40	22,00	118,80
	1	2,80	22,00	61,60
IPE 140	6	2,20	12,90	170,28
	5	2,60	12,90	167,70
Pletinas 370x200 mm.	2	0,37	15,80	11,69

Escalera en primer tramo

Brochal UPN 160	1	3,00	18,80	56,40
2 Zancas IPE 140	2	1,50	12,90	38,70
Pletinas 60.6 soporte peldaños	5	1,50	2,83	21,23
Rodapie pletina 150.6	1	10,00	7,12	71,20
	1	7,00	7,12	49,84

Estr Cubierta tramo 1

IPE 160	1	8,10	15,80	127,98
	1	1,50	15,80	23,70
	1	5,60	15,80	88,48
	1	2,50	15,80	39,50
	1	2,65	15,80	41,87
	1	1,50	15,80	23,70
IPE 100	6	2,00	8,10	97,20
	2	1,40	8,10	22,68

Cuerpo elevado cubierta

IPE 160	1	2,60	15,80	41,08
	1	2,10	15,80	33,18
	1	2,80	15,80	44,24

Remodelación consultorio médico en Marjaliza (Separata 1)

Isaac Rubio Batres, Arquitecto Técnico

CÓDIGO	RESUMEN	UDS	LONGITUD	ANCHURA	ALTURA	PARCIALES	CANTIDAD	PRECIO	IMPORTE
		1	3,20		15,80	50,56			
		1	4,80		15,80	75,84			
	IPE 100	2	3,00		8,10	48,60			
		2	1,20		8,10	19,44	2.095,05		2.388,36
	Segundo tramo rampa								
	Pilares 2 UPN 80	2	1,00		17,20	34,40			
		4	1,50		17,20	103,20			
	HEB 140 Ingletadas	2	1,50		33,70	101,10			
	UPN 180	1	6,80		22,00	149,60			
		1	1,50		22,00	33,00			
		1	5,25		22,00	115,50			
	IPE 140	8	1,30		12,90	134,16			
		3	1,40		12,90	54,18			
	Tercer tramo								
	UPN 160	2	7,50		18,80	282,00			
		2	3,00		18,80	112,80			
	IPE 140	11	2,00		12,90	283,80			
							2.095,05	1,14	2.388,36
02.04.02	m2 PAVIMENTO CHAPA LACRIMADA e= 8 mm. Pavimento de chapa de acero lagrimado de 8 mm. de espesor, incluso montaje, remates y soldadura a otros elementos estructurales.								
	Primer tramo	1	5,15	2,60		13,39	13,39		1.231,08
	Segundo tramo	1	6,80	1,30		8,84			
		1	1,50	0,50		0,75			
	Tercer tramo	1	7,50	2,00		15,00			
							13,39	91,94	1.231,08
02.04.03	m. PELDAÑO CHAPA LACRIMADA h=350mm. e= 6mm. Peldaño de chapa de acero lagrimado de 6 mm. de espesor, huella de 350 mm., contorno plegado en U de 40x40 mm., incluso montaje y soldadura a otros elementos estructurales.								
	En primer tramo rampa	6	1,30			7,80	7,80		356,77
	Antiguo acceso	10	2,00			20,00			
							7,80	45,74	356,77
02.04.04	m BARANDILLA DOBLE PASAMANOS ANTEP. PLETINA Pasamanos metálico en remate de antepecho formado por tubo hueco circular de acero laminado en frío de diámetro 50 mm., con montante de pletina de acero laminado en caliente de 60x10 mm. cada 1,50 m., sobre perfil de L 100 laminada en caliente, todo ello terminado en galvanización en caliente, i/montaje en obra y recibido mediante garras cada 1,5 m., totalmente terminado.								
	Primer tramo	1	8,50			8,50			
	En escalera pequeña	1	1,50			1,50	10,00		620,60
	Segundo tramo	1	6,75			6,75			
		1	1,40			1,40			
							10,00	62,06	620,60
02.04.06	m PASAMANOS TUBO D=50 mm.GALV.CALIENTE Pasamanos metálico formado por tubo hueco circular de acero laminado en frío de diámetro 50 mm., terminado en galvanización en caliente, incluso p.p. de patillas de sujeción a base de redondo liso macizo de 16 mm. separados cada 50 cm., i/montaje en obra y recibido mediante taco químico cada 1,5 m., totalmente terminado.								
	Primer tramo	2	10,00			20,00	20,00		429,80
	Segundo tramo	2	5,30			10,60			
	Tercer tramo								
	Rampa	4	6,50			26,00			
	Escalera	4	3,00			12,00			
							20,00	21,49	429,80
TOTAL SUBCAPÍTULO 02.04 CERRAJERÍA EN RAMPA ESCALERA									5.026,61

SUBCAPÍTULO 02.05 CUBIERTA**02.05.01 m2 CUBIERTA CHAPA GALVANIZADA 0,8 I/REMATES**

Cubierta de chapa de acero de 0,8 mm. en perfil comercial minionda galvanizado por ambas caras, sobre correas metálicas, atornillada mediante tornillos rosca chapa, i/p.p. de solapes, accesorios de fijación, limahoyas, cumbre, remates laterales, encuentros de chapa galvanizada de 0,8 mm. y 500 mm. de desarrollo medio y piezas especiales, totalmente instalado, i/medios auxiliares y elementos de seguridad, s/NTE-QTG-7,9,10 y 11. Medida en verdadera magnitud.

		1	8,20	2,30		18,86			
		1	2,30	3,00		6,90			
Chapa perforada		2	2,20	0,50	1,00	2,20			
		2	1,50		1,00	3,00	30,96		629,11
							30,96	20,32	629,11

TOTAL SUBCAPÍTULO 02.05 CUBIERTA 629,11

SUBCAPÍTULO 02.06 PINTURA Y ACABADOS**02.06.01 m2 POLIURETANO SATINADO ALTA PROTECCIÓN**

Sistema protector antioxidante de acabado satinado, poliuretano de dos componentes de alta resistencia, previa chorreado al grado Sa 21/2 (ISO 8501-1:1998) y con superficie limpia, seca y libre de cualquier contaminación, aplicación de dos manos de la imprimación antioxidante epoximastic de dos componentes, "surface tolerant" de alto contenido en sólidos y dos manos de poliuretano, siguiendo las instrucciones de aplicación y preparación del soporte según se especifica en ficha técnica.

Pavimentos									
Primer tramo		1	5,15	2,60		13,39	13,39		150,91
Segundo tramo		1	6,80	1,30		8,84			
		1	1,50	0,50		0,75			
Tercer tramo		1	7,50	2,00		15,00			0,00
Peldaños									
En primer tramo rampa		6	1,30	0,70		5,46	5,46		61,53
Actiguo acceso		10	2,00	0,70		14,00			
							18,85	11,27	212,44

02.06.02 m2 POLIURETANO BRILLANTE ALTA PROTECCIÓN

Sistema protector antioxidante de acabado satinado, poliuretano de dos componentes de alta resistencia, previa chorreado al grado Sa 21/2 (ISO 8501-1:1998) y con superficie limpia, seca y libre de cualquier contaminación, aplicación de dos manos de la imprimación antioxidante epoximastic de dos componentes, "surface tolerant" de alto contenido en sólidos y dos manos del poliuretano, siguiendo las instrucciones de aplicación y preparación del soporte según se especifica en ficha técnica.

CARA INFERIOR PAVIMENTOS

Primer tramo		1	5,15	2,60		13,39			
Segundo tramo		1	6,80	1,30		8,84			
		1	1,50	0,50		0,75			
Tercer tramo		1	7,50	2,00		15,00			
ESTRUCTURA									
Pilares zona solera									
2 UPN 80		2	2,70		0,40	2,16			
		2	2,85		0,40	2,28			
Pilares primer tramo									
2 UPN 80		2	3,10		0,40	2,48			
		2	4,00		0,40	3,20			
Estructura horizontal primer tramo									
UPN 180		1	5,20		0,80	4,16			
		1	5,40		0,80	4,32			
		1	2,80		0,80	2,24			
IPE 140		6	2,20		0,60	7,92			
		5	2,60		0,60	7,80			
Escalera en primer tramo									
Brochal UPN 160		1	3,00		0,70	2,10			
2 Zancas IPE 140		2	1,50		0,60	1,80			
Pletinas 60.6 soporte peldaños		5	1,50		0,15	1,13			
Rodapie pletina 150.6		1	10,00		0,40	4,00			
		1	7,00		0,40	2,80			
Estr Cubierta tramo 1									
IPE 160		1	8,10		0,70	5,67			
		1	1,50		0,70	1,05			

Remodelación consultorio médico en Marjaliza (Separata 1)

Isaac Rubio Batres, Arquitecto Técnico

CÓDIGO	RESUMEN	UDS	LONGITUD	ANCHURA	ALTURA	PARCIALES	CANTIDAD	PRECIO	IMPORTE
		1	5,60		0,70	3,92			
		1	2,50		0,70	1,75			
		1	2,65		0,70	1,86			
		1	1,50		0,70	1,05			
	IPE 100	6	2,00		0,45	5,40			
		2	1,40		0,45	1,26			
	Cuerpo elevado cubierta								
	IPE 160	1	2,60		0,70	1,82			
		1	2,10		0,70	1,47			
		1	2,80		0,70	1,96			
		1	3,20		0,70	2,24			
		1	4,80		0,70	3,36			
	IPE 100	2	3,00		0,45	2,70			
		2	1,20		0,45	1,08	122,96		1.112,79
	Segundo tramo rampa								
	Pilares 2 UPN 80	2	1,00		0,35	0,70			
		4	1,50		0,35	2,10			
	HEB 140 Ingletadas	2	1,50		0,60	1,80			
	UPN 180	1	6,80		0,80	5,44			
		1	1,50		0,80	1,20			
		1	5,25		0,80	4,20			
	IPE 140	8	1,30		0,60	6,24			
		3	1,40		0,60	2,52			
	Tercer tramo								
	UPN 160	2	7,50		0,70	10,50			
		2	3,00		0,70	4,20			
	IPE 140	11	2,00		0,60	13,20			0,00
	BARANDILLAS								
	Primer tramo	1	8,50		2,10	17,85			
	En escalera pequeña	1	1,50			1,50	19,35		175,12
	Segundo tramo	1	6,75		2,10	14,18			
		1	1,40		2,10	2,94			0,00
	PASAMANOS								
	Primer tramo	2	10,00			20,00	20,00		181,00
	Segundo tramo	2	5,30		0,30	3,18			
	Tercer tramo								
	Rampa	4	6,50		0,30	7,80			
	Escalera	4	3,00		0,30	3,60			
							162,31	9,05	1.468,91
	TOTAL SUBCAPÍTULO 02.06 PINTURA Y ACABADOS								1.681,35
	TOTAL CAPÍTULO 02 REFORMA ACCESO A EDIFICIO								9.529,01

CÓDIGO	RESUMEN	UDS	LONGITUD	ANCHURA	ALTURA	PARCIALES	CANTIDAD	PRECIO	IMPORTE
--------	---------	-----	----------	---------	--------	-----------	----------	--------	---------

CAPÍTULO 03 SEGURIDAD Y SALUD

03.01

ud SEGURIDAD Y SALUD LABORAL

Trabajos necesarios para cumplir la legislación vigente en cuanto a seguridad y salud laboral, consistiendo en barandillas de protección, cintas , casetas provisionales de obra, botiquin, señalización, protecciones individuales y colectivas, control de calidad de hormigón fresco, acero y pintura, cerramiento de obra y demás medidas que deberán recogerse en el correspondiente plan de seguridad y salud.

1

1,00

1,00

726,48

1,00

726,48

726,48

TOTAL CAPÍTULO 03 SEGURIDAD Y SALUD..... 726,48

TOTAL..... 31.065,89

RESUMEN DE PRESUPUESTO

ID: 069 092 PEV 15 Pablo J. Junquera Medina, Arquitecto

Remodelación consultorio médico en Marjaliza (Separata 1)

Isaac Rubio Batres, Arquitecto Técnico

CAPÍTULO	RESUMEN	IMPORTE	%
01	REFORMA PARCIAL EDIFICIO	20.810,40	66,99
-01.01	-ACTUACIONES PREVIAS	1.820,56	
-01.02	-ALBAÑILERIA	1.414,01	
-01.03	-PAVIMENTOS	1.660,82	
-01.04	-ALICATADOS Y CHAPADOS	887,76	
-01.05	-CARPINTERÍA DE MADERA	2.776,00	
-01.06	-CARPINTERÍA DE METÁLICA	4.670,13	
-01.07	-CUADROS Y LINEAS ELECTRICAS	1.478,13	
-01.08	-MECANISMOS, LUMINARIAS	1.758,19	
-01.09	-CLIMATIZACIÓN, VENTILACIÓN Y LEGALIZACIÓN	1.461,99	
-01.10	-INSTALACIONES DE FONTANERÍA	682,49	
-01.11	-APARATOS SANITARIOS	1.170,79	
-01.12	-PINTURA Y DECORACIÓN	1.029,53	
02	REFORMA ACCESO A EDIFICIO	9.529,01	30,67
-02.01	-CONTROL CALIDAD - GEOTECNIA	498,27	
-02.02	-ACTUACIONES PREVIAS Y MOV TIERRAS	582,49	
-02.03	-CIMENTACION Y MUROS	1.111,18	
-02.04	-CERRAJERÍA EN RAMPA ESCALERA	5.026,61	
-02.05	-CUBIERTA	629,11	
-02.06	-PINTURA Y ACABADOS	1.681,35	
03	SEGURIDAD Y SALUD	726,48	2,34
	PRESUPUESTO DE EJECUCIÓN MATERIAL	31.065,89	
	13,00% Gastos generales	4.038,57	
	6,00% Beneficio industrial	1.863,95	
	Suma	5.902,52	
	PRESUPUESTO BASE DE LICITACIÓN SIN IVA	36.968,41	
	21% IVA	7.763,37	
	PRESUPUESTO BASE DE LICITACIÓN	44.731,78	

Asciende el presupuesto a la expresada cantidad de CUARENTA Y CUATRO MIL SETECIENTOS TREINTA Y UN EUROS con SETENTA Y OCHO CÉNTIMOS

Toledo, a diciembre de 2015.

El Arquitecto,