

Apellidos \_\_\_\_\_

Nombre \_\_\_\_\_

Firma \_\_\_\_\_

Fecha \_\_\_\_\_

Categoría \_\_\_\_\_  
 D.N.I. \_\_\_\_\_

**Ejemplo D.N.I.**  
 2 5 8 9 0 3 1

(0)	(0)	(0)	(0)	(0)	(0)	(0)	(0)	(0)	(0)	(0)	(0)	(0)	(0)	(0)	(0)	(0)	(0)	(0)	(0)
(1)	(1)	(1)	(1)	(1)	(1)	(1)	(1)	(1)	(1)	(1)	(1)	(1)	(1)	(1)	(1)	(1)	(1)	(1)	(1)
(2)	(2)	(2)	(2)	(2)	(2)	(2)	(2)	(2)	(2)	(2)	(2)	(2)	(2)	(2)	(2)	(2)	(2)	(2)	(2)
(3)	(3)	(3)	(3)	(3)	(3)	(3)	(3)	(3)	(3)	(3)	(3)	(3)	(3)	(3)	(3)	(3)	(3)	(3)	(3)
(4)	(4)	(4)	(4)	(4)	(4)	(4)	(4)	(4)	(4)	(4)	(4)	(4)	(4)	(4)	(4)	(4)	(4)	(4)	(4)
(5)	(5)	(5)	(5)	(5)	(5)	(5)	(5)	(5)	(5)	(5)	(5)	(5)	(5)	(5)	(5)	(5)	(5)	(5)	(5)
(6)	(6)	(6)	(6)	(6)	(6)	(6)	(6)	(6)	(6)	(6)	(6)	(6)	(6)	(6)	(6)	(6)	(6)	(6)	(6)
(7)	(7)	(7)	(7)	(7)	(7)	(7)	(7)	(7)	(7)	(7)	(7)	(7)	(7)	(7)	(7)	(7)	(7)	(7)	(7)
(8)	(8)	(8)	(8)	(8)	(8)	(8)	(8)	(8)	(8)	(8)	(8)	(8)	(8)	(8)	(8)	(8)	(8)	(8)	(8)
(9)	(9)	(9)	(9)	(9)	(9)	(9)	(9)	(9)	(9)	(9)	(9)	(9)	(9)	(9)	(9)	(9)	(9)	(9)	(9)

Consteñto expresamente en la corrección de esta prueba, por medios manuales o mecánicos, y en la incorporación de sus resultados a un fichero automatizado, con los datos que se indican en esta prueba, a la información contenida en el mismo, y me responsabilizo o comprometo en lo que me afecta.

**HOJA DE RESPUESTAS**

No firme este ejercicio ni consigne ningún otro dato

**MUY IMPORTANTE: LEA LAS INSTRUCCIONES DEL DORSO ANTES DE CUMPLIMENTAR EL DOCUMENTO**



RESPUESTAS			
1	(A) (B) (C) (D)	ANULAR	ANULAR
2	(A) (B) (C) (D)	ANULAR	ANULAR
3	(A) (B) (C) (D)	ANULAR	ANULAR
4	(A) (B) (C) (D)	ANULAR	ANULAR
5	(A) (B) (C) (D)	ANULAR	ANULAR
6	(A) (B) (C) (D)	ANULAR	ANULAR
7	(A) (B) (C) (D)	ANULAR	ANULAR
8	(A) (B) (C) (D)	ANULAR	ANULAR
9	(A) (B) (C) (D)	ANULAR	ANULAR
10	(A) (B) (C) (D)	ANULAR	ANULAR
11	(A) (B) (C) (D)	ANULAR	ANULAR
12	(A) (B) (C) (D)	ANULAR	ANULAR
13	(A) (B) (C) (D)	ANULAR	ANULAR
14	(A) (B) (C) (D)	ANULAR	ANULAR
15	(A) (B) (C) (D)	ANULAR	ANULAR
16	(A) (B) (C) (D)	ANULAR	ANULAR
17	(A) (B) (C) (D)	ANULAR	ANULAR
18	(A) (B) (C) (D)	ANULAR	ANULAR
19	(A) (B) (C) (D)	ANULAR	ANULAR
20	(A) (B) (C) (D)	ANULAR	ANULAR
21	(A) (B) (C) (D)	ANULAR	ANULAR
22	(A) (B) (C) (D)	ANULAR	ANULAR
23	(A) (B) (C) (D)	ANULAR	ANULAR
24	(A) (B) (C) (D)	ANULAR	ANULAR
25	(A) (B) (C) (D)	ANULAR	ANULAR
26	(A) (B) (C) (D)	ANULAR	ANULAR
27	(A) (B) (C) (D)	ANULAR	ANULAR
28	(A) (B) (C) (D)	ANULAR	ANULAR
29	(A) (B) (C) (D)	ANULAR	ANULAR
30	(A) (B) (C) (D)	ANULAR	ANULAR
31	(A) (B) (C) (D)	ANULAR	ANULAR
32	(A) (B) (C) (D)	ANULAR	ANULAR
33	(A) (B) (C) (D)	ANULAR	ANULAR
34	(A) (B) (C) (D)	ANULAR	ANULAR
35	(A) (B) (C) (D)	ANULAR	ANULAR
36	(A) (B) (C) (D)	ANULAR	ANULAR
37	(A) (B) (C) (D)	ANULAR	ANULAR
38	(A) (B) (C) (D)	ANULAR	ANULAR
39	(A) (B) (C) (D)	ANULAR	ANULAR
40	(A) (B) (C) (D)	ANULAR	ANULAR
41	(A) (B) (C) (D)	ANULAR	ANULAR
42	(A) (B) (C) (D)	ANULAR	ANULAR
43	(A) (B) (C) (D)	ANULAR	ANULAR
44	(A) (B) (C) (D)	ANULAR	ANULAR
45	(A) (B) (C) (D)	ANULAR	ANULAR
46	(A) (B) (C) (D)	ANULAR	ANULAR
47	(A) (B) (C) (D)	ANULAR	ANULAR
48	(A) (B) (C) (D)	ANULAR	ANULAR
49	(A) (B) (C) (D)	ANULAR	ANULAR
50	(A) (B) (C) (D)	ANULAR	ANULAR
PREGUNTAS RESERVA			
1	(A) (B) (C) (D)	ANULAR	ANULAR
2	(A) (B) (C) (D)	ANULAR	ANULAR
3	(A) (B) (C) (D)	ANULAR	ANULAR
4	(A) (B) (C) (D)	ANULAR	ANULAR
5	(A) (B) (C) (D)	ANULAR	ANULAR

**No escriba nada hasta que lo indique el examinador**

### INSTRUCCIONES PARA CUMPLIMENTAR LA HOJA

Esta hoja de respuesta debe ser cumplimentada con bolígrafo negro o azul.

Para cada pregunta hay **dos líneas de respuesta**: la primera se utiliza para contener la respuesta que Vd. considere correcta y la segunda con un sombreado, para anular dicha respuesta, si desea hacerlo.

Lea atentamente la pregunta a contestar y una vez elegida la alternativa que considere correcta (A, B, C y D) **márquela en la primera de las dos líneas** de respuesta que tiene el mismo número de pregunta.

**Marque completamente la casilla** correspondiente a la alternativa elegida, rellenándola pero sin salirse. Vea el siguiente ejemplo:



Si se equivoca y desea anular una respuesta, marque la casilla inmediatamente inferior a la que quiere corregir, en la segunda línea de la misma pregunta, que tiene un sombreado y después vuelva a marcar en la primera línea de la misma pregunta la alternativa que considera correcta. En el siguiente ejemplo se había elegido la alternativa **A** y se ha anulado marcando **A** en la casilla de la línea sombreada inmediatamente debajo. Después se ha marcado como correcta la alternativa **C**.



Si ahora desea anular la respuesta **C** y elegir la **D**, podría hacerlo repitiendo la operación, como sigue:



**Una vez anulada una opción de respuesta no podrá volver a recuperarla.**

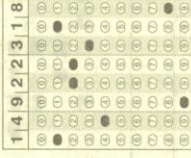
### ATENCIÓN

Únicamente se considerarán válidas las contestaciones cuyas marcas estén realizadas de acuerdo con estas instrucciones. Además, usted deberá ajustarse a las que se impartan específicamente para cada ejercicio.

**En la hoja de respuestas debe figurar su número de D.N.I. como se refleja en los ejemplos siguientes:**

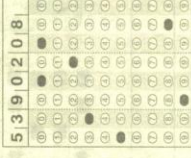
En el caso de que su D.N.I. tenga **8** dígitos rellenado así:

D.N.I.: 1422318



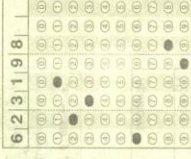
En el caso de que su D.N.I. tenga **7** dígitos rellenado así:

D.N.I.: 5390208



En el caso de que su D.N.I. tenga **6** dígitos rellenado así:

D.N.I.: 623198



**NOTA: RECUERDE QUE ESTOS SON EJEMPLOS Y EN NINGÚN CASO TRANSCRIBA LOS MISMOS A SU HOJA DE RESPUESTAS.**