

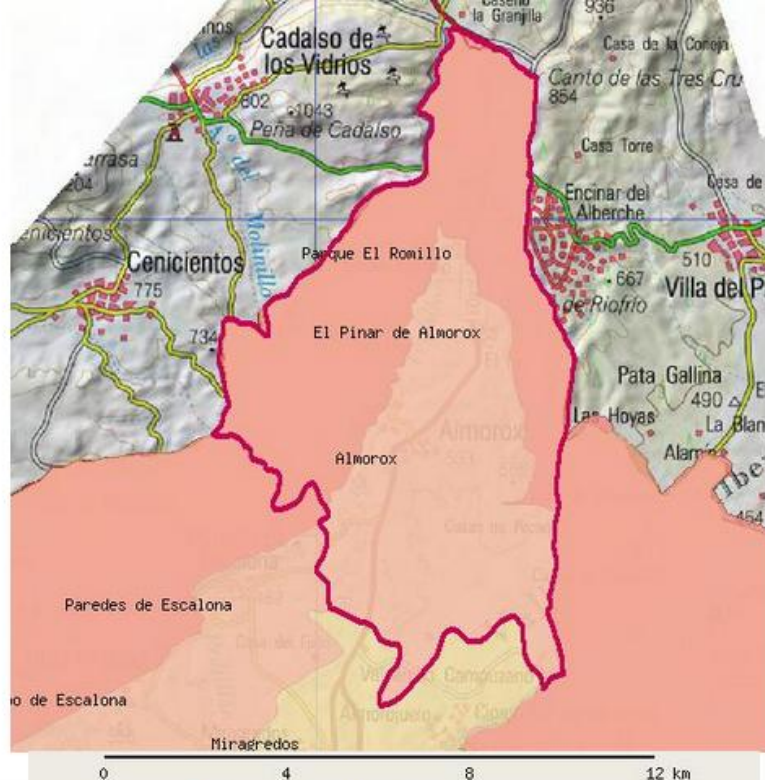
Municipio	Almorox		
Nombre del paseo	PR-TO 14. Sendero del Lazarillo		
Ida-vuelta o circular	Circular	Día del paseo	27 de noviembre
Longitud del recorrido	13 km	Tiempo estimado en movimiento	4 horas
Dificultad (de 1 a 5)	3		
Fauna	Jabalí, gamo, ciervo, zorro, liebre, conejo, perdiz, águila imperial, buitre negro, cigüeña negra, águila culebrera...		
Flora	Pino piñonero, almendro, encina, enebro, fresno, cornicabra, enebro, olivo, zarza, jazmín silvestre, fresno, torvisco, esparraguera, jara pringosa, mejorana, gamón, romero, aulaga, retama común, cantueso...		

Se recomienda llevar bastones de trekking.

Enlace oficial de la red de senderos:

<http://senderosdetoledo.org/page7.html>

Figuras de protección:



■ Espacios Naturales Protegidos	■ Área Crítica: Águila Imperial Ibérica	■ Área Crítica: Cigüeña Negra
■ Zona Periférica de Protección	■ Zona de dispersión del Águila Imperial Ibérica	■ Zona de Importancia de la Cigüeña
■ Espacios Naturales Protegidos en Tramitación	■ Zona de Importancia del Águila Imperial Ibérica	■ Área Crítica: Lince
■ Lugares Importancia Comunitaria(LIC)	■ Área Crítica: Buitre Negro	■ Zona de Importancia del Lince
■ Zonas Especial Protección Aves(ZEPA)	■ Zona de Importancia del Buitre	■ Área Crítica: Flora
■ Área Crítica Águila Perdicera	■ Zona de Dispersión del Águila Perdicera	
■ Refugios de Fauna	■ Refugios de Pesca	

Resultado Geográfico para

COORDENADAS X

COORDENADAS Y

Situación:

Población y Municipio: TOLEDO y ALMOROX

LUGARES IMPORTANCIA COMUNITARIA (LIC)

ES4250001

SIERRA DE SAN VICENTE Y VALLES DEL TIÉTAR Y ALBERCHE

ZONA DE ESPECIAL PROTECCIÓN DE LAS AVES (ZEPA)

ES0000391

Pinar de Almorox

ÁREA CRÍTICA ÁGUILA IMPERIAL IBÉRICA

Valle del Alberche

ZONA IMPORTANCIA AGUILA IMPERIAL

ZONA IMPORTANCIA BUITRE

ÁREA CRÍTICA CIGÜEÑA NEGRA

Valle del Alberche

ZONA IMPORTANCIA CIGÜEÑA

ZONA DE DISPERSIÓN ÁGUILA PERDICERA

PR-TO
14



Senderos de Toledo



PR-TO
14



Senderos de Toledo



PR-TO
14



Senderos de Toledo



PR-TO
14



Senderos de Toledo

