

Municipio	Los Alares		
Nombre del paseo	PR-TO 48. Las Hoces del Río Estenilla		
Ida-vuelta o circular	Circular	Día del paseo	22 de febrero
Longitud del recorrido	11,8 km	Tiempo estimado en movimiento	3 horas y 30 minutos
Dificultad	Fácil		
Fauna	Cuco, ciervo, corzo, buitre leonado, cigüeña negra, nutria, galápago europeo, galápago leproso, jabalí, águila imperial, águila calzada, buitre negro...		
Flora	Olmo, acacia, castaño, fresno, encina, olivo, eucalipto, higuera, nogal, cantueso, jara pringosa, mejorana, torvisco, romero, aulaga, gamón, fresno, álamo, majuelo, alcornoque, peonía, esparraguera, retama de escobas, tamuja, labiérnago...		

Colabora A.G.C. Peña Los Alares

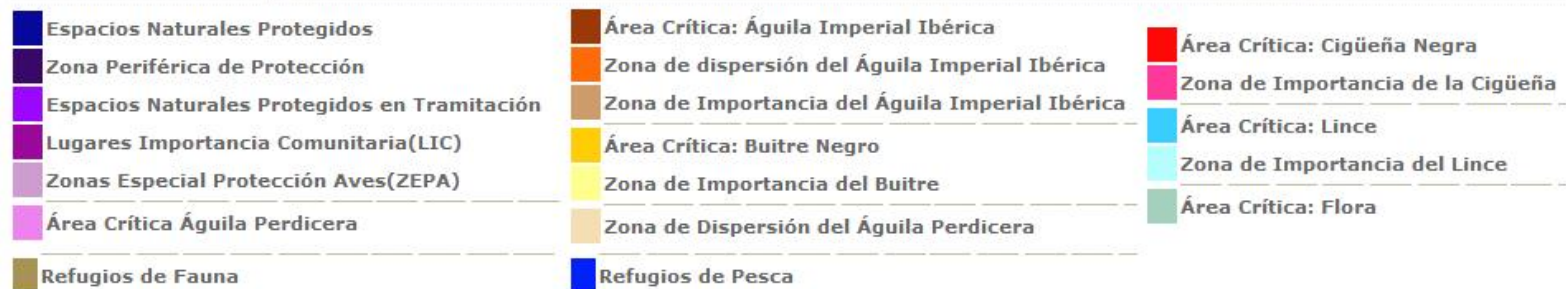
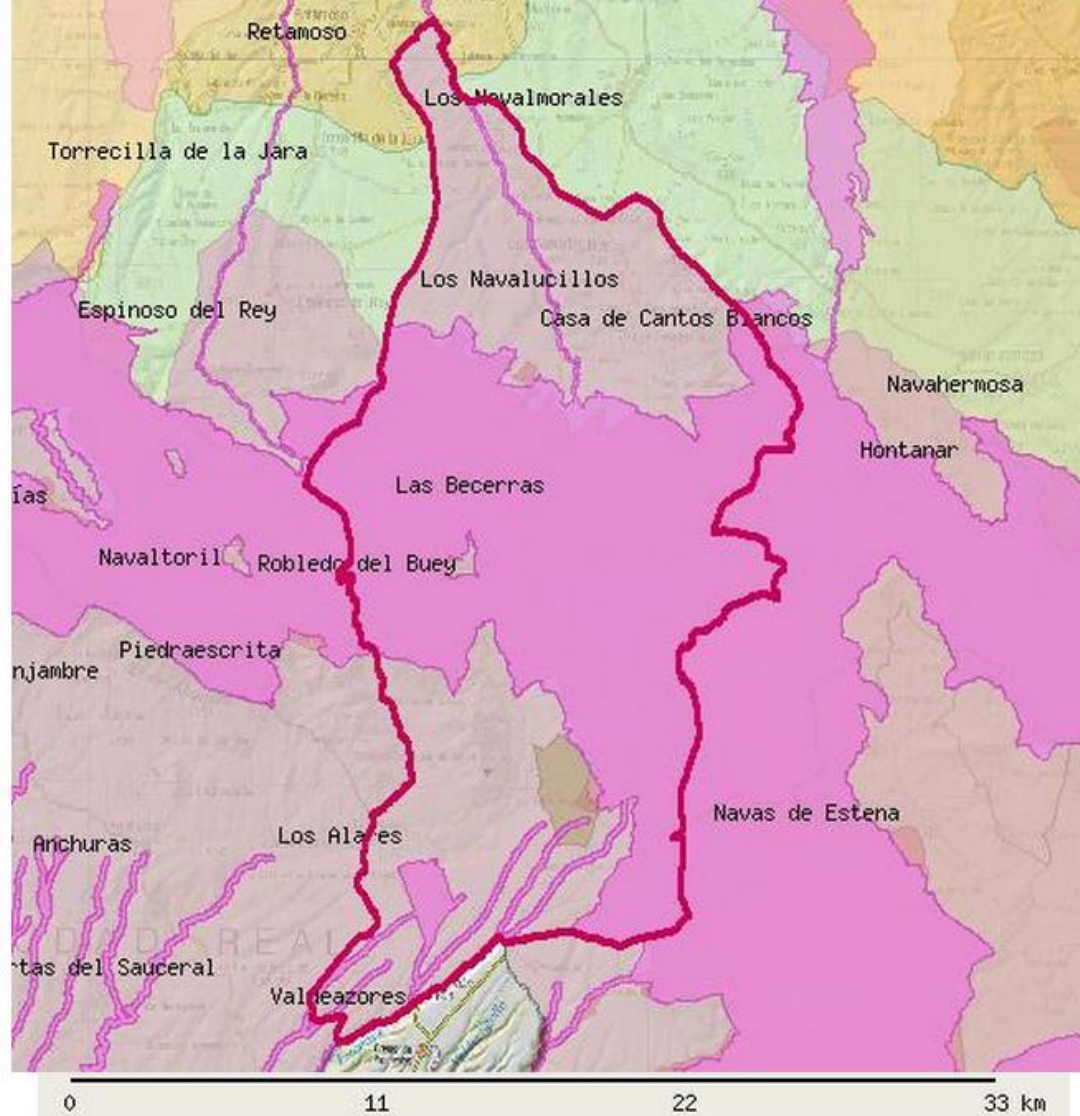
Enlace del paseo:

<https://es.wikiloc.com/rutas-senderismo/los-alares-77075814>

Enlace a la web oficial:

<https://www.senderosdetoledo.org/page48.html>

Figuras de protección:



Situación:

Población y Municipio: TOLEDO y LOS NAVALUCILLOS

ESPACIOS NATURALES PROTEGIDOS

PARQUE NACIONAL

CABAÑEROS

LUGARES IMPORTANCIA COMUNITARIA (LIC)

ES4220003

RÍOS DE LA CUENCA MEDIA DEL GUADIANA Y LADERAS VERTIENTES

ES4250005

MONTES DE TOLEDO

ES4250013

RÍOS DE LA MARGEN IZQUIERDA Y BERROCALES DEL TAJO

ZONA DE ESPECIAL PROTECCIÓN DE LAS AVES (ZEPA)

ES0000093

ZEPA Montes de Toledo

ES4250013

Ríos de la margen izquierda y Berrocales del Tajo

ES4220003

RÍOS DE LA CUENCA MEDIA DEL GUADIANA Y LADERAS VERTIENTES

ÁREA CRÍTICA ÁGUILA IMPERIAL IBÉRICA

Montes de Toledo

ZONA IMPORTANCIA AGUILA IMPERIAL

ÁREA CRÍTICA BUITRE NEGRO

Montes de Toledo

ZONA IMPORTANCIA BUITRE

ÁREA CRÍTICA CIGÜEÑA NEGRA

Montes de Toledo

Ríos de la cuenca media del Guadiana y laderas ver

ZONA IMPORTANCIA CIGÜEÑA

ZONA IMPORTANCIA LINCE

REFUGIOS DE FAUNA

NAVA DE DON DIEGO

ÁREA CRÍTICA ÁGUILA PERDICERA











